

PROJET N°LIFNAT/FR/000083

PROGRAMME DE CONSERVATION DE
L'APRON DU RHONE (*ZINGEL ASPER*) ET
DE SES HABITATS



● ETUDE ECOTOXICOLOGIQUE DE L'APRON DU RHONE (*ZINGEL ASPER*)

Partie 2 – Document annexe

Fiches descriptives des stations gérées par
l'Agence de l'eau RM&C et utilisées dans l'étude

Juillet 2007



Lexique

Guides piscicoles

Définition des guides piscicoles retenues

Lithophile : Se dit d'une espèce déposant ses œufs sur ou sous des galets ou du gravier grossier.

Benthique : Se dit d'une espèce vivant soit à proximité soit en contact avec le substrat.

Rhéophile : Se dit d'une espèce effectuant son cycle vital dans des eaux courantes.

Intolérante : Se dit d'une espèce très sensible à la qualité physico-chimique de l'eau.

Invertivore : Se dit d'une espèce se nourrissant principalement de macroinvertébrés benthiques.

Espèces appartenant aux différents Guides Piscicoles

Espèces lithophiles : BAF, BAM, CHA, HOT, LPP, OBR, PCH, SPI, TOX, TRF, VAI

Espèces benthiques : ANG, BAF, BAM, CAtot, CCTot, CHA, GOU, GRE, HOT, LOT, LPP, PCH, TAN, TOX

Espèces invertivores : ANG, CHA, GOU, GRE, OBR, PCH, PES, SPI, TRF

Espèces intolérantes : BAF, BLN, BOU, BRO, CHA, LPP, OBR, SPI, TRF, VAI

Espèces rhéophiles : BAF, BAM, BLN, CHA, HOT, LOT, OBR, SPI, TOX, TRF, VAN

Traits biologiques des macroinvertébrés

Définition des traits biologiques retenus

Oligotrophe : Se dit d'un taxon occupant des milieux pauvres en éléments minéraux nutritifs.

Xénosaprobe : Se dit d'un taxon pas du tout résistant à une pollution d'origine organique.

Oligosaprobe : Se dit d'un taxon faiblement résistant à une pollution organique

Classes de qualité définies par le SEQ-Eau

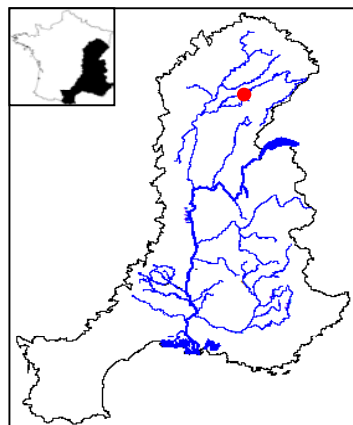
		Classes de Qualité définies par le SEQ-Eau				
		Très bonne	Bonne	Passable	Médiocre	Mauvaise
Conductivité (µSiemens / cm)	min	180	120	60	0	
	MAX	2500	3000	3500	4000	
Dureté (° Français)	min	8	6	4	0	
	MAX	40	70	90	125	
DBO ₅ (mg/L O ₂)		3	6	10	25	
MES (mg/L)		2	25	38	50	
Ammonium (mg/L NH ₄)		0,5	1,5	2,8	4	
Nitrites (mg/L NO ₂)		0,03	0,3	0,5	1	
Nitrates (mg/L NO ₃)		2	10	25	50	
Phosphates (mg/L PO ₄)		0,1	0,5	1	2	
Arsenic (µg/kg)		1	9,8	33		
Cadmium (µg/kg)		0,1	1	5		
Chrome (µg/kg)		4,3	43	110		
Cuivre (µg/kg)		3,1	31	140		
Mercure (µg/kg)		0,02	0,2	1		
Nickel (µg/kg)		2,2	22	48		
Plomb (µg/kg)		3,5	35	120		
Zinc (µg/kg)		12	120	460		
Somme 2 HAPs (µg/kg)		0,5	5	750		
Somme 14 HAPs (µg/kg)		5	50	7500		

Classes de bonne qualité définies par la directive cadre européenne 2000/60/DCE (Cirulaire DCE 2005/12)

		Classes de Qualité définies par le SEQ-Eau				
		Très bonne	Bonne	Passable	Médiocre	Mauvaise
DBO ₅ (mg/L O ₂)		3	6			
MES (mg/L)						
Ammonium (mg/L NH ₄)		0,1	0,5			
Nitrites (mg/L NO ₂)		0,1	0,3			
Nitrates (mg/L NO ₃)		10	50			
Phosphates (mg/L PO ₄)		0,1	0,5			

Codes des espèces piscicoles

Code	Noms communs français	Noms latins
ABH	ABLE DE HECKEL	Leucaspis delineatus
ABL	ABLETTE	Alburnus alburnus
ANG	ANGUILLE	Anguilla anguilla
APR	APRON	Zingel asper
BAF	BARBEAU FLUVIATILE	Barbus barbus
BAM	BARBEAU MERIDIONAL	Barbus meridionalis
BBG	BLACK-BASS A GRANDE BOUCHE	Micropterus salmoides
BLN	BLAGEON	Leuciscus souffia
BOU	BOUVIERE	Rhodeus sericeus
BRE	BREME	Abrimis brama
BRB	BREME BORDELIERE	Blicca bjoerkna
BRO	BROCHET	Esox lucius
CAtot	Carassins (genre Carassius)	Carassius carassius
CCtot	Carpes (genre Cyprinus)	-
CHA	CHABOT	Cottus gobio
CHE	CHEVAINE	Leuciscus cephalus
EPI	EPINOCHÉ	Gasterosteus aculeatus
GAR	GARDON	Rutilus rutilus
GOU	GOUJON	Gobio gobio
GRE	GREMILLE	Gymnocephalus cernua
HOT	HOTU	Chondrostoma nasus
LPP	LAMPROIE DE PLANER	Lampetra planeri
LPR	LAMPROIE DE RIVIERE	Lampetra fluviatilis
LOF	LOCHE FRANCHE	Nemacheilus barbatulus
LOT	LOTTE DE RIVIERE	Lota lota
OBL	OMBLE CHEVALIER	Salvinus alpinus
OBR	OMBRE COMMUN	Thymallus thymallus
PER	PERCHE	Perca fluviatilis
PES	PERCHE SOLEIL	Lepomis gibbosus
PCH	POISSON CHAT	Ictalurus melas
PSR	PSEUDORASBORA	Pseudorasbora parva
ROT	ROTENGLE	Scardinius erythrophthalmus
SAN	SANDRE	Stizostedion lucioperca
SIL	SILURE GLANE	Silurus glanis
SPI	SPIRLIN	Alburnoides bipunctatus
TAN	TANCHE	Tinca tinca
TOX	TOXOSTOME	Chondrostoma toxostoma
TAC	TRUITE ARC-EN-CIEL	Oncorhynchus mykiss
TRF	TRUITE DE RIVIERE	Salmo trutta fario
VAI	VAIRON	Phoxinus phoxinus
VAN	VANDOISE	Leuciscus leuciscus



FICHE STATION

Réseau de mesure	Réseau National de Bassin (Agence de l'Eau Rhône-Méditerranée et Corse)
Cours d'eau	Loue
Commune	Chenecey-Buillon
Code Station	32000

Coordonnées (Lambert II étendu) : X (en m) : 874524
Y (en m) : 2244047

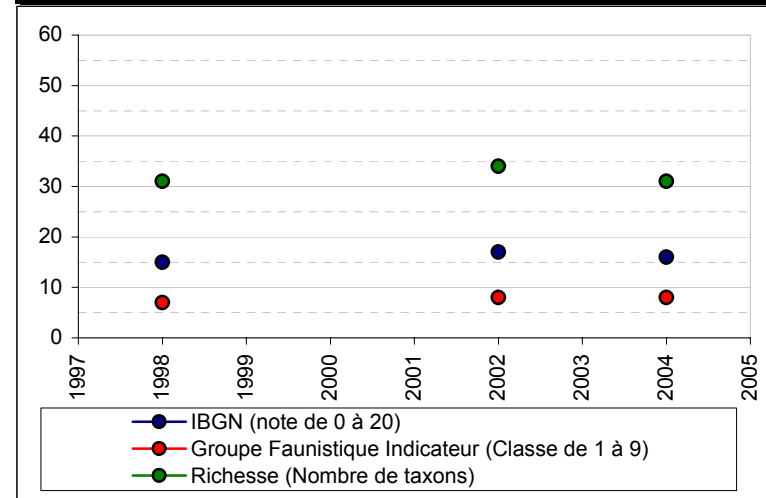
Cours d'eau	Loue
Commune	Chenecey-Buillon
Code Station RCB	32000

Coordonnées (LAMBERT II étendu)	X	874524
	Y	2244047

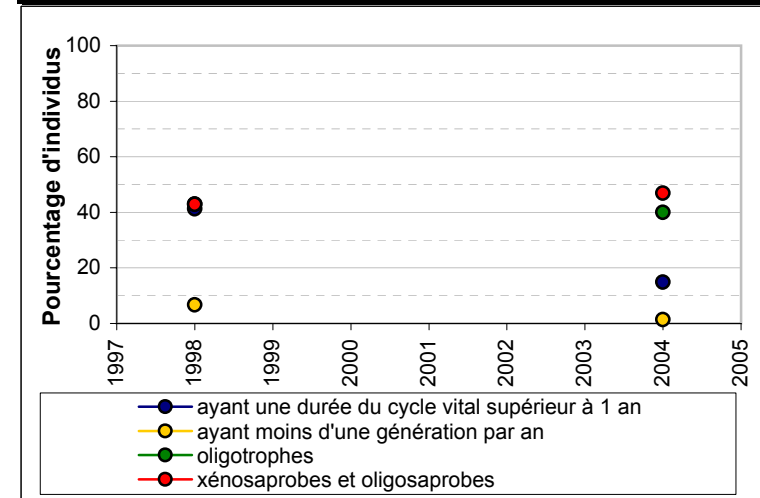
Données de Qualité de l'Eau ⁽¹⁾ Station : 32000

	Valeurs annuelles maximales	1997	1998	1999	2000	2001	2002	2003	2004	2005
Mesuré dans l'eau	Conductivité (µSiemens / cm)	458	480		656		481		500	
	DBO ₅ (mg/L O ₂)	1,7	2,2		3		3,2		1	
	MES (mg/L)		19		8		4,3		24	
	Dureté (° Français)		25		26,7		26,3		23,3	
	Ammonium (mg/L NH ₄)	0,06	0,09		0,07		0,06		0,05	
	Nitrites (mg/L NO ₂)	0,05	0,05		0,03		0,04		0,04	
	Nitrates (mg/L NO ₃)	10,2	14,2		7,2		6,8		10,1	
	Phosphates (mg/L PO ₄)	0,25	0,16		0,17		0,12		0,1	
Mesuré dans le sédiment	Arsenic (µg/kg)				7			2,2	13,6	
	Cadmium (µg/kg)				0,1			0,6	1,2	
	Chrome (µg/kg)				38			13,9	47	
	Cuivre (µg/kg)				13			7	17,8	
	Mercure (µg/kg)				0,02			0,02	0,1	
	Nickel (µg/kg)				24			5,5	26,5	
	Plomb (µg/kg)				15			5,7	19	
	Zinc (µg/kg)				81			85	151	
	Somme 2 HAPs (µg/kg)				352			70	150	
	Somme 14 HAPs (µg/kg)				3117			610	1380	

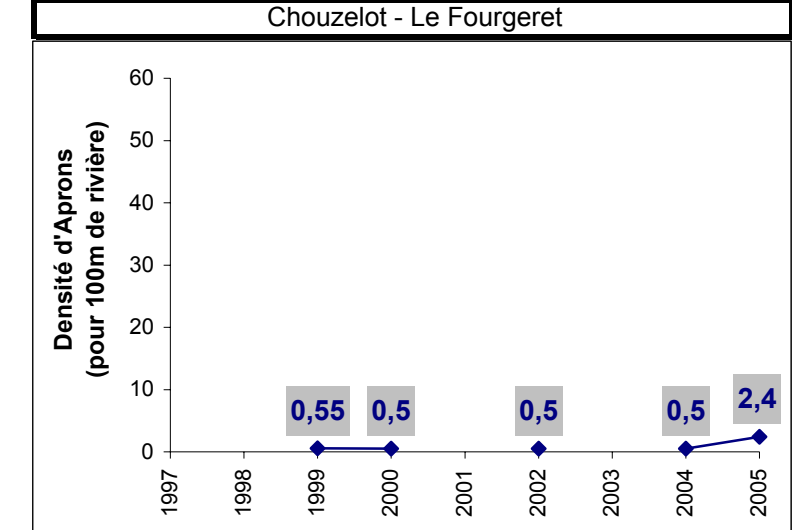
IBGN ⁽¹⁾ Station : 32000



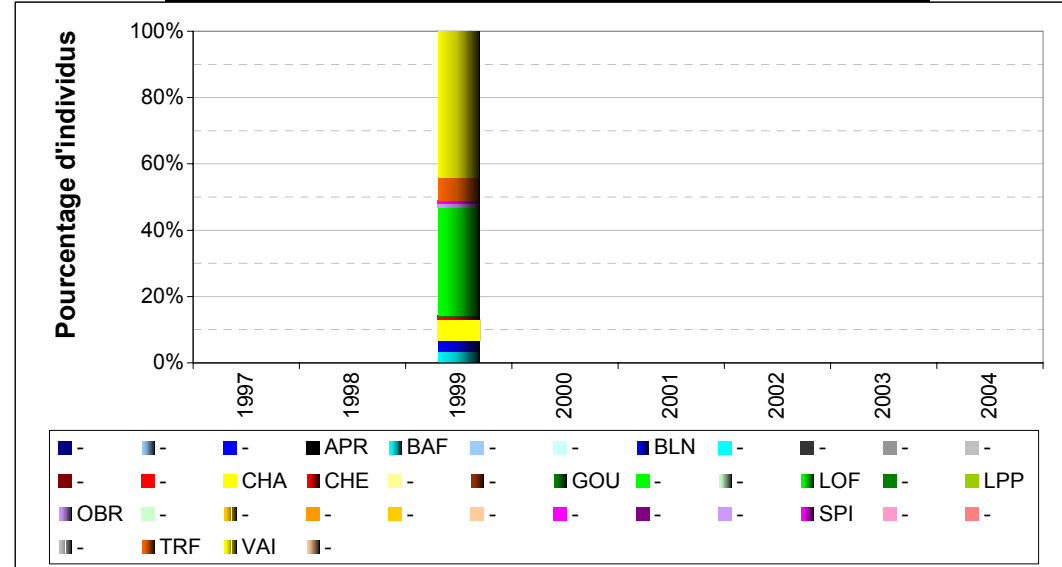
Traits biologiques ⁽²⁾ Station : 32000



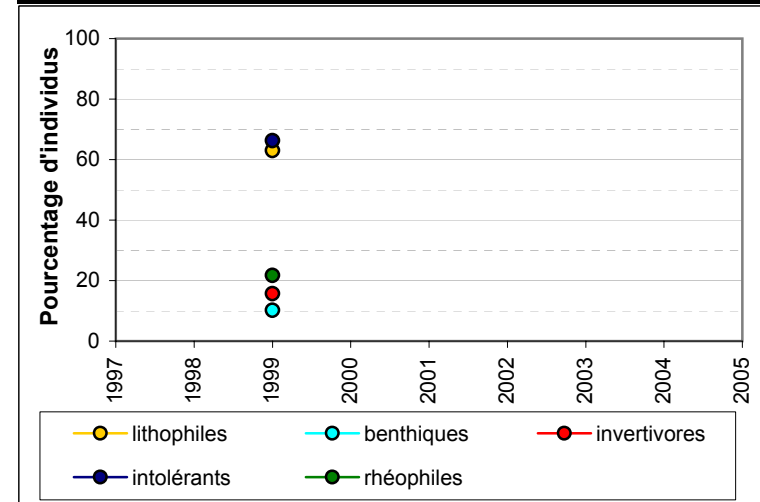
Population d'Aprons ⁽³⁾ Station : 87



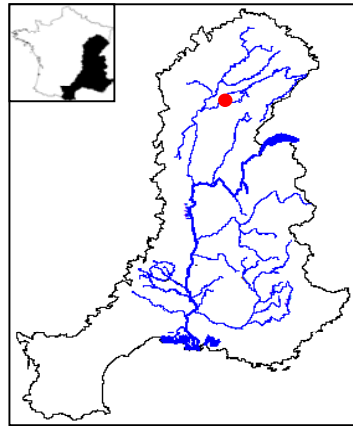
Peuplement Piscicole ⁽⁴⁾ Station : 06250216



Guildes Piscicoles ⁽⁴⁾ Station : 06250216



(1) Données Agence de l'Eau Rhône-Méditerranée et Corse (RNB)
(2) Données DIREN (RNB) - Estimation des % : Cemagref de Lyon
(3) Données Conseil Supérieur de la Pêche (Réseau Annuel Apron)
(4) Données Conseil Supérieur de la Pêche (RHP)



FICHE STATION

Réseau de mesure	Réseau National de Bassin (Agence de l'Eau Rhône-Méditerranée et Corse)
Cours d'eau	Loue
Commune	Parcey
Code Station	33000

Coordonnées (Lambert II étendu) : X (en m) : 840041
Y (en m) : 2228741

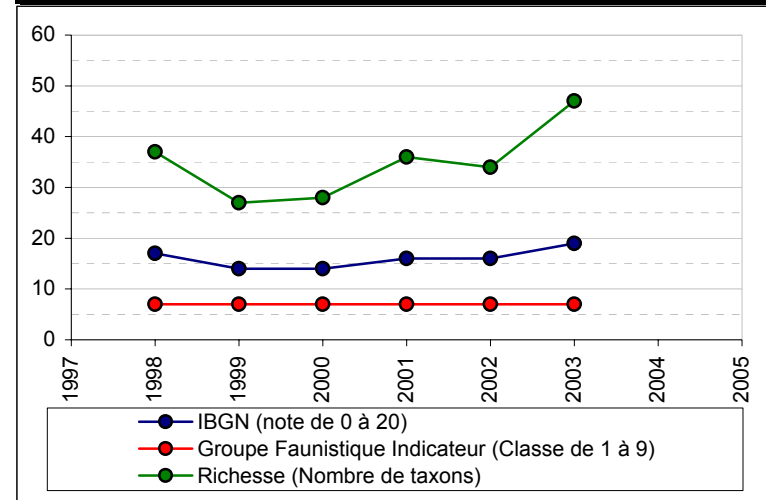
Cours d'eau	Loue
Commune	Parcey
Code Station RNB	33000

Coordonnées (LAMBERT II étendu)	X	840041
	Y	2228741

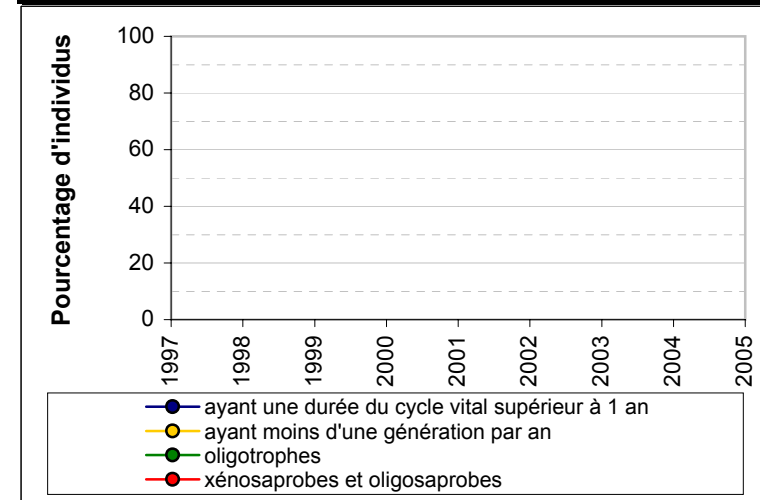
Données de Qualité de l'Eau ⁽¹⁾ Station : 33000

	Valeurs annuelles maximales	1997	1998	1999	2000	2001	2002	2003	2004	2005
Mesuré dans l'eau	Conductivité (µSiemens / cm)		508	655	762	527	484	478	505	498
	DBO ₅ (mg/L O ₂)		2,5	2,1	3	3,2	2,1	3,5	1,1	1,5
	MES (mg/L)		18	9	8,6	53,3	4	83,5	3,2	78
	Dureté (° Français)		25,2	22	26,4	27,9	26,3	22,8	22,8	24,8
	Ammonium (mg/L NH ₄)		0,06	0,05	0,07	0,07	0,05	0,09	0,09	0,05
	Nitrites (mg/L NO ₂)		0,03	0,02	0,03	0,03	0,03	0,03	0,02	0,02
	Nitrates (mg/L NO ₃)		13,6	8,6	6,8	8,3	7,8	14,5	10,7	15,2
	Phosphates (mg/L PO ₄)		0,15	0,1	0,15	0,15	0,07	0,07	0,06	0,14
Mesuré dans le sédiment	Arsenic (µg/kg)				7	0,8		8,6	8,8	3,4
	Cadmium (µg/kg)				0,1	0,2		1,4	1	0,7
	Chrome (µg/kg)				60	9,6		55,4	34,4	18,3
	Cuivre (µg/kg)				21	7,4		18,8	16	3,8
	Mercure (µg/kg)				0,02	0,03		0,02	0,04	0,02
	Nickel (µg/kg)				45	9,8		27,5	24	8,9
	Plomb (µg/kg)				18	8,1		80,8	16	7,6
	Zinc (µg/kg)				85	40		153	101	31,4
	Somme 2 HAPs (µg/kg)				223	718		230	260	155
	Somme 14 HAPs (µg/kg)				1991	7750		1820	1810	1293

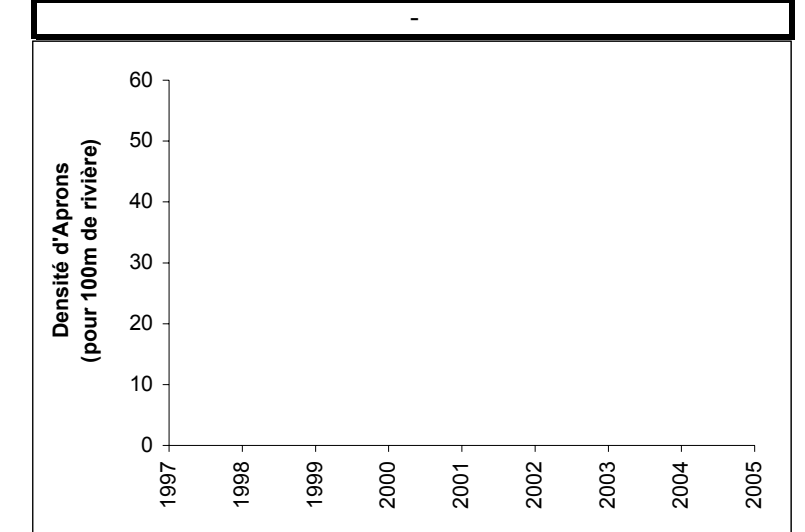
IBGN ⁽¹⁾ Station : 33000



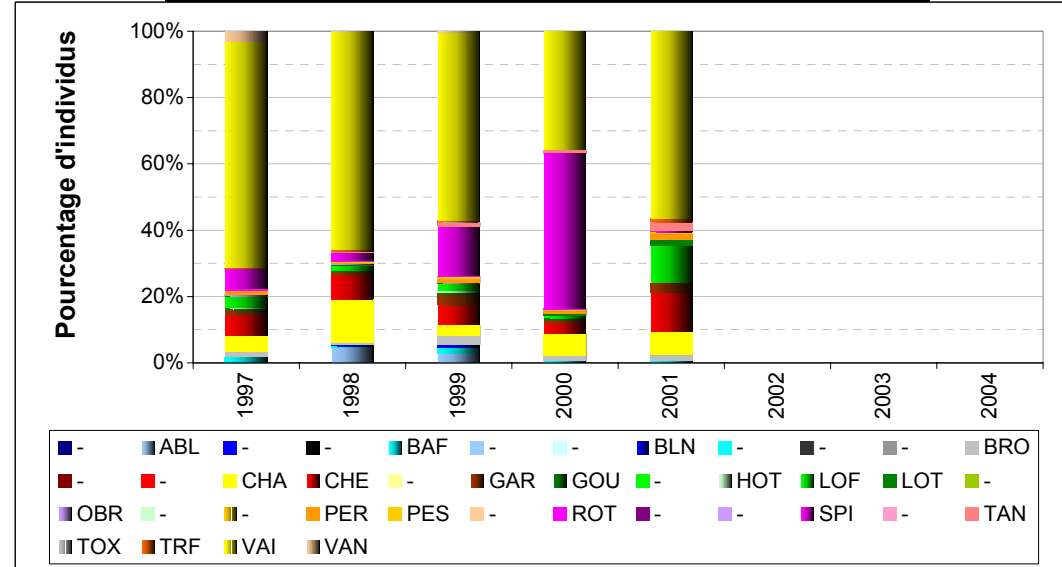
Traits biologiques ⁽²⁾ Station : 33000



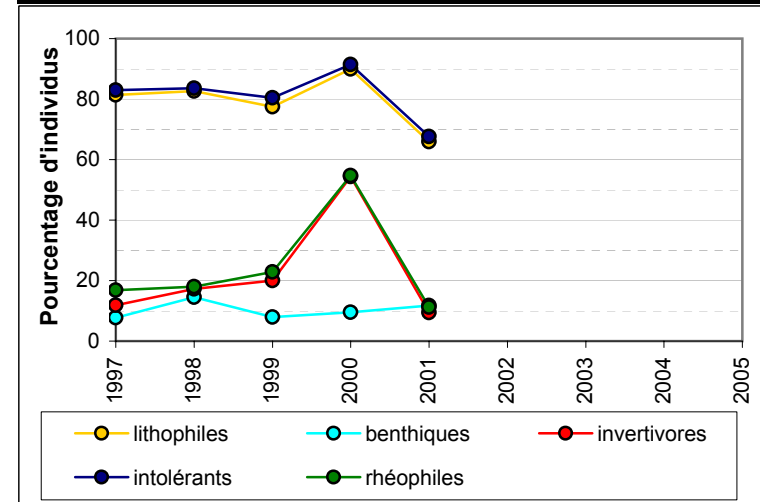
Population d'Aprons ⁽³⁾ Station : -



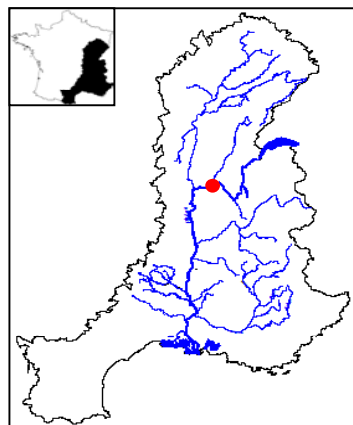
Peuplement Piscicole ⁽⁴⁾ Station : 06390205



Guides Piscicoles ⁽⁴⁾ Station : 06390205



(1) Données Agence de l'Eau Rhône-Méditerranée et Corse (RNB)
(2) Données DIREN (RNB) - Estimation des % : Cemagref de Lyon
(3) Données Conseil Supérieur de la Pêche (Réseau Annuel Apron)
(4) Données Conseil Supérieur de la Pêche (RHP)



FICHE STATION

Réseau de mesure	Réseau National de Bassin (Agence de l'Eau Rhône-Méditerranée et Corse)
Cours d'eau	Ain
Commune	Saint-Maurice de Gourdans
Code Station	92000

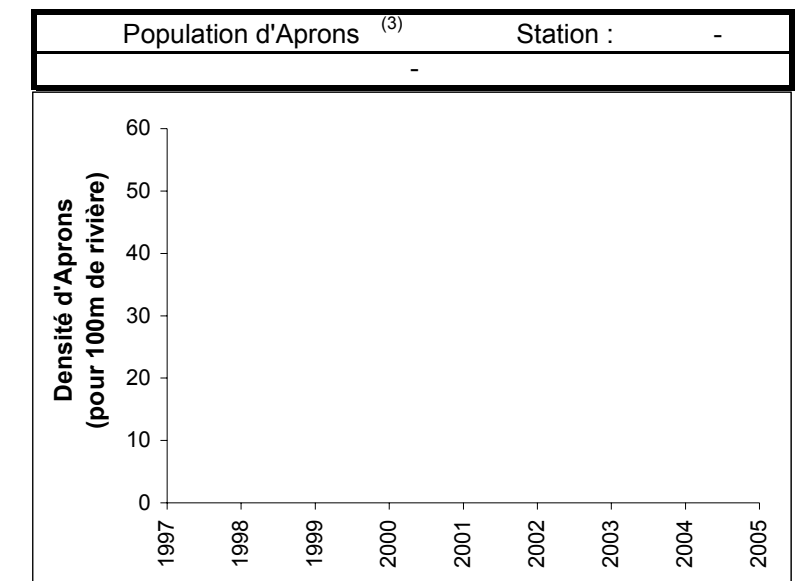
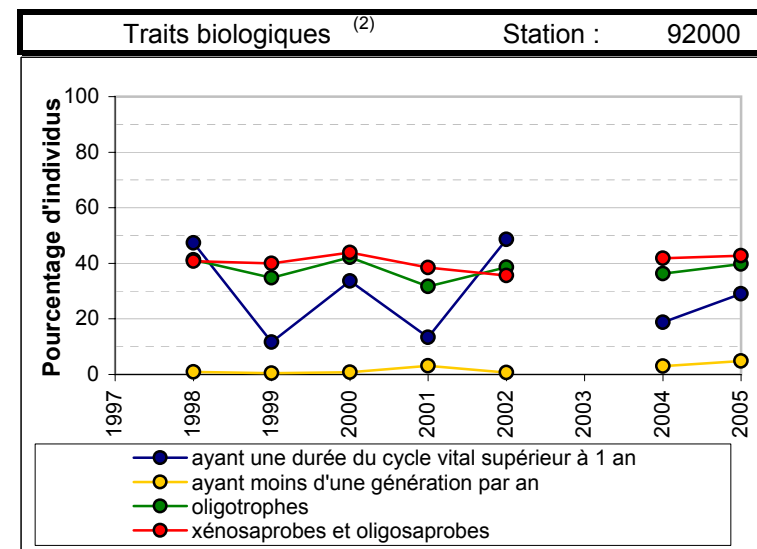
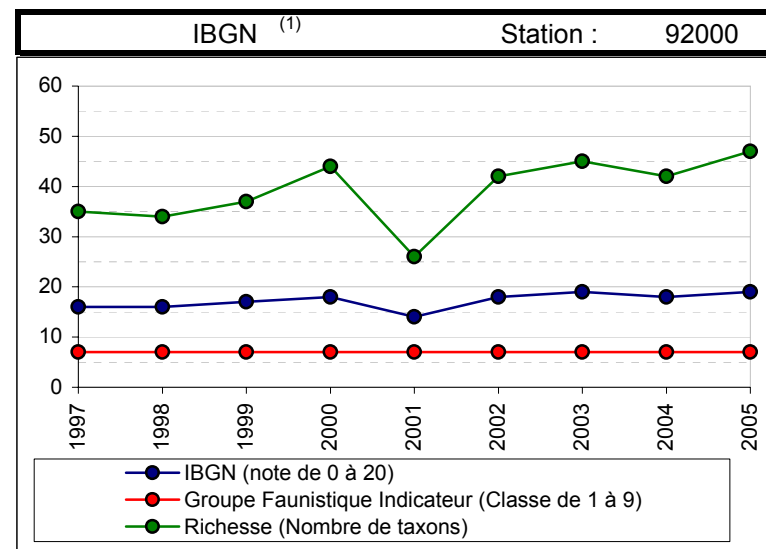
Coordonnées (Lambert II étendu) : X (en m) : 823465
Y (en m) : 2094780

Cours d'eau	Ain
Commune	Saint-Maurice de Gourdans
Code Station RNB	92000

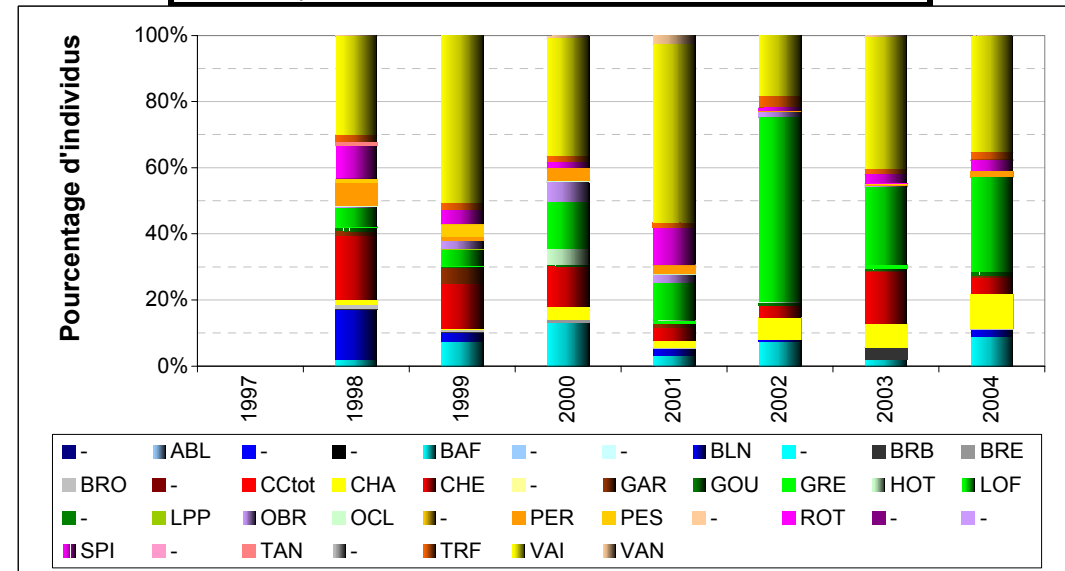
Coordonnées (LAMBERT II étendu)	X	823465
	Y	2094780

Données de Qualité de l'Eau ⁽¹⁾ Station : 92000

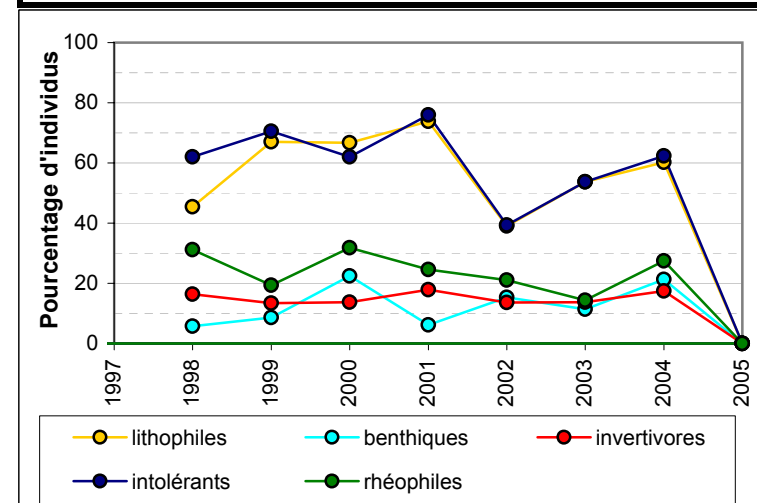
	Valeurs annuelles maximales	1997	1998	1999	2000	2001	2002	2003	2004	2005
Mesuré dans l'eau	Conductivité (µSiemens / cm)	365	415	400	419	420	425	469	448	448
	DBO ₅ (mg/L O ₂)	2,4	2,7	1,6	2,3	3	1,9	1,8	1,2	2,5
	MES (mg/L)	6	17	13	7	26,6	13,6	5,7	21	11
	Dureté (° Français)	19,5	20,6	20,8	21,5	20,8	22,5	18,4	21,1	21
	Ammonium (mg/L NH ₄)	0,05	0,07	0,05	0,09	0,34	0,05	0,1	0,16	0,05
	Nitrites (mg/L NO ₂)	0,03	0,02	0,06	0,03	0,17	0,03	0,02	0,05	0,03
	Nitrates (mg/L NO ₃)	5,5	5,2	5,1	5,5	29,4	4,3	5,1	7,6	7,2
	Phosphates (mg/L PO ₄)	0,07	0,15	0,11	0,07	0,96	0,13	0,05	0,07	0,06
Mesuré dans le sédiment	Arsenic (µg/kg)	0,5	5	3,4	7	4,5		5	6,7	6,8
	Cadmium (µg/kg)	0,1	0,1	0,1	0,4	0,54		0,1	1	0,6
	Chrome (µg/kg)	19	12	26,6	16	12		24,6	33,8	26,1
	Cuivre (µg/kg)	12	12	32,4	12	7,7		6	44,2	9
	Mercure (µg/kg)	0,07	0,03	0,06	0,08	0,03		0,05	0,02	0,05
	Nickel (µg/kg)	13	10	14,2	50	11		8,9	26,5	10
	Plomb (µg/kg)	13	11	13,9	18	10		9,3	5,8	13,9
	Zinc (µg/kg)	53	41	47,7	47	64		46,5	53	48,6
	Somme 2 HAPs (µg/kg)	480	40	595	571	176		250	280	337
	Somme 14 HAPs (µg/kg)	3470	500	4926	3380	1581		1730	1980	2635



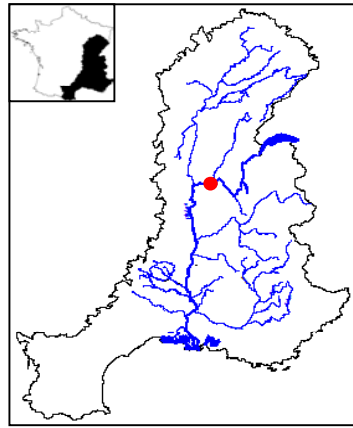
Peuplement Piscicole ⁽⁴⁾ Station : 06010049



Guides Piscicoles ⁽⁴⁾ Station : 06010049



(1) Données Agence de l'Eau Rhône-Méditerranée et Corse (RNB)
(2) Données DIREN (RNB) - Estimation des % : Cemagref de Lyon
(3) Données Conseil Supérieur de la Pêche (Réseau Annuel Apron)
(4) Données Conseil Supérieur de la Pêche (RHP)



FICHE STATION

Réseau de mesure	Réseau National de Bassin (Agence de l'Eau Rhône-Méditerranée et Corse)
Cours d'eau	Rhône
Commune	Jons
Code Station	92500

Coordonnées (Lambert II étendu) : X (en m) : 814106
Y (en m) : 2093919

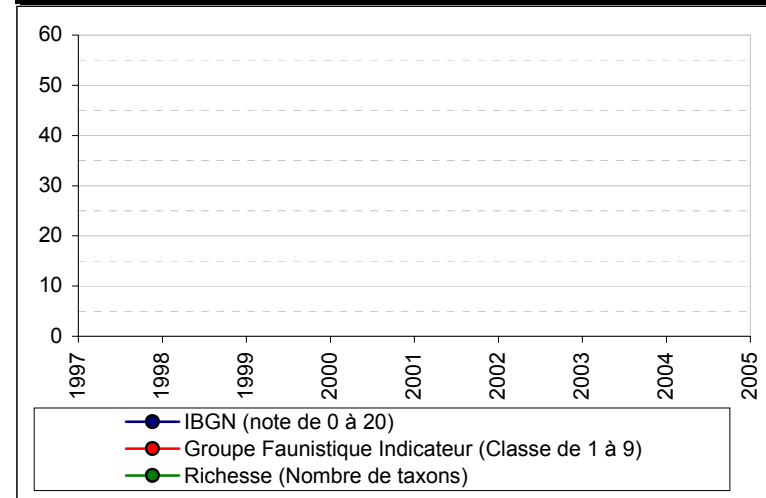
Cours d'eau	Rhône
Commune	Jons
Code Station RNB	92500

Coordonnées (LAMBERT II étendu)	X	814106
	Y	2093919

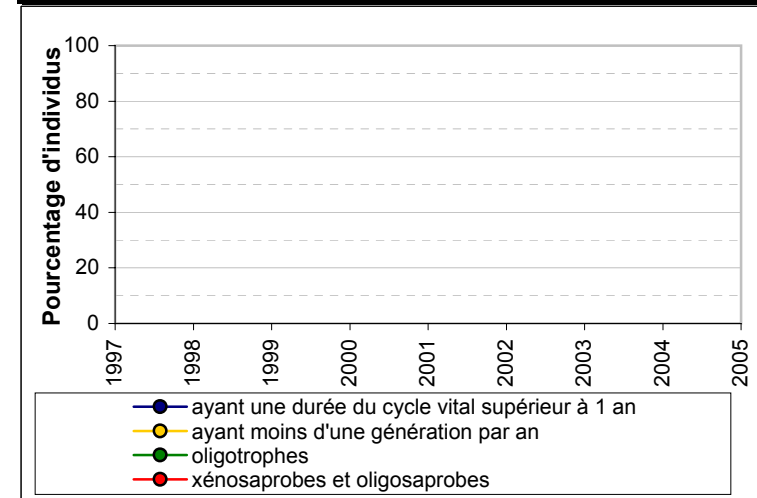
Données de Qualité de l'Eau ⁽¹⁾ Station : 92500

	Valeurs annuelles maximales	1997	1998	1999	2000	2001	2002	2003	2004	2005
Mesuré dans l'eau	Conductivité (µSiemens / cm)	581	398	413	398	394	392	382	386	398
	DBO ₅ (mg/L O ₂)	1,6	2	2,7	1,9	2,4	2,2	3,3	1,4	3,5
	MES (mg/L)	86	28	49	351	215	78	59	26	70
	Dureté (° Français)	17,5	18,1	17,3	17,1	17,8	18,7	19,3	18,6	19,4
	Ammonium (mg/L NH ₄)	0,17	0,13	0,15	0,11	0,15	0,18	0,1	0,13	0,07
	Nitrites (mg/L NO ₂)	0,14	0,09	0,09	0,08	0,09	0,13	0,11	0,09	0,09
	Nitrates (mg/L NO ₃)	6,2	4,8	5,1	5	5	5	6	6,7	9,5
	Phosphates (mg/L PO ₄)	0,15	0,11	0,12	0,13	0,13	0,19	0,12	0,08	0,08
Mesuré dans le sédiment	Arsenic (µg/kg)	0,5	11	3,9	3	0,9		3,9	1,1	3,8
	Cadmium (µg/kg)	1,3	1,3	0,13	0,4	0,1		0,8	1,9	0,8
	Chrome (µg/kg)	46	49	34,8	29	23,4		37,3	46,7	42
	Cuivre (µg/kg)	22	42	17,4	18	7		9,3	18,2	11,3
	Mercure (µg/kg)	0,07	0,07	1,17	0,05	0,06		0,08	0,05	0,09
	Nickel (µg/kg)	21	30	18,7	20	21,2		16,1	22,7	21
	Plomb (µg/kg)	16	35	17,7	22	13,8		8,9	13	7,8
	Zinc (µg/kg)	68	130	42,1	43	58,8		37,1	70,7	62,9
	Somme 2 HAPs (µg/kg)	100	40	106	81	135		100	70	141
	Somme 14 HAPs (µg/kg)	1170	1230	2731	941	1358		790	764	1172

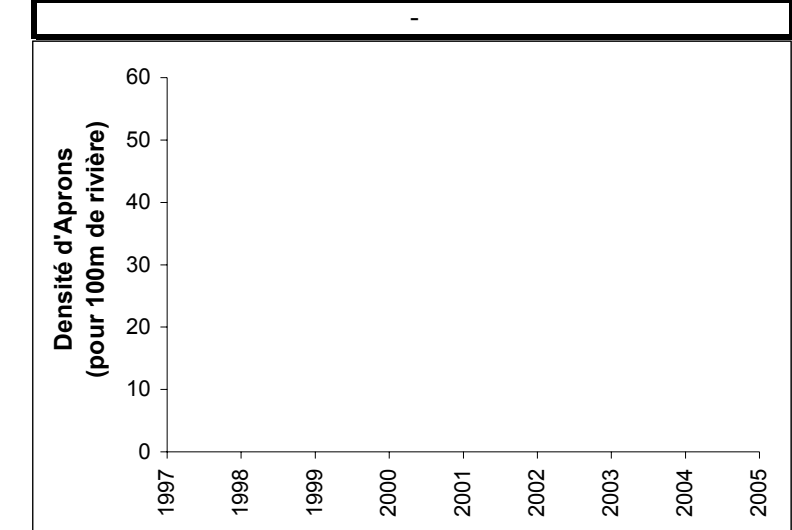
IBGN ⁽¹⁾ Station : 92500



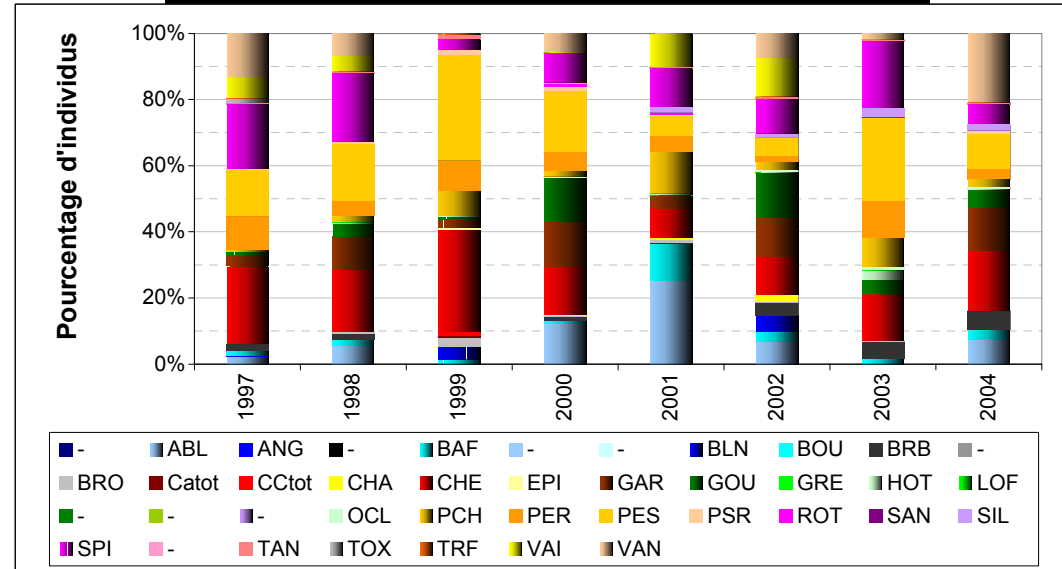
Traits biologiques ⁽²⁾ Station : 92500



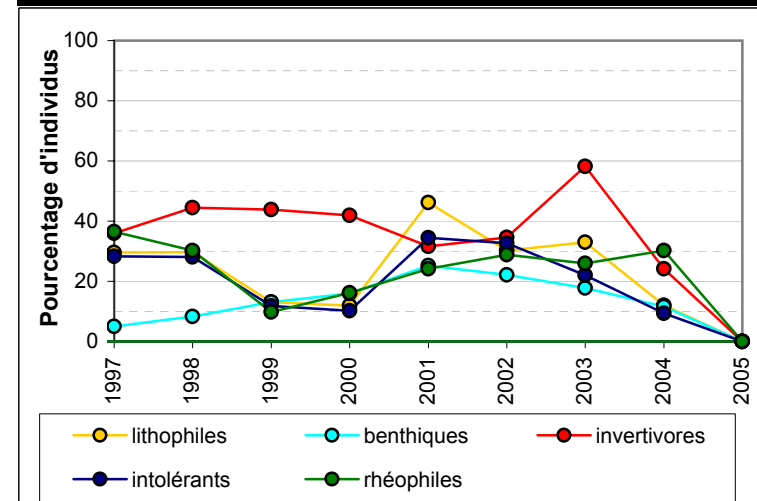
Population d'Aprons ⁽³⁾ Station : -



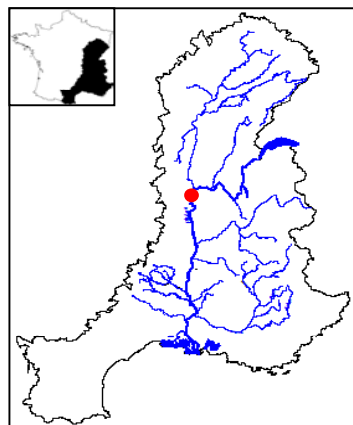
Peuplement Piscicole ⁽⁴⁾ Station : 06690102



Guides Piscicoles ⁽⁴⁾ Station : 06690102



(1) Données Agence de l'Eau Rhône-Méditerranée et Corse (RNB)
(2) Données DIREN (RNB) - Estimation des % : Cemagref de Lyon
(3) Données Conseil Supérieur de la Pêche (Réseau Annuel Apron)
(4) Données Conseil Supérieur de la Pêche (RHP)



FICHE STATION

Réseau de mesure	Réseau National de Bassin (Agence de l'Eau Rhône-Méditerranée et Corse)
Cours d'eau	Rhône
Commune	Vernaison
Code Station	93900

Coordonnées (Lambert II étendu) : X (en m) : 793318
Y (en m) : 2074754

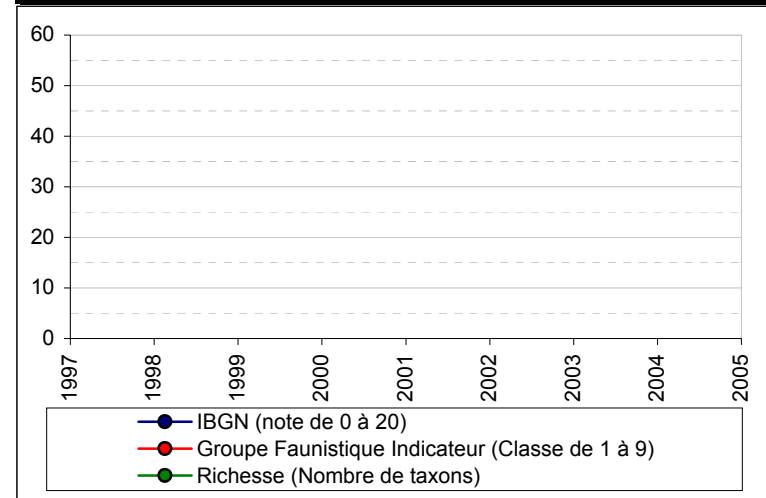
Cours d'eau	Rhône
Commune	Vernaison
Code Station RNB	93900

Coordonnées (LAMBERT II étendu)	X	793318
	Y	2074754

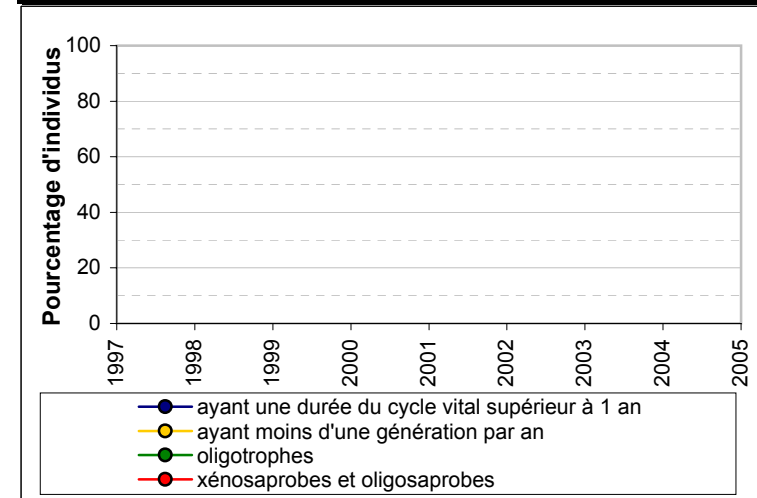
Données de Qualité de l'Eau ⁽¹⁾ Station : 93900

	Valeurs annuelles maximales	1997	1998	1999	2000	2001	2002	2003	2004	2005
Mesuré dans l'eau	Conductivité (µSiemens / cm)	454	464	491	454	462	452	430	454	484
	DBO ₅ (mg/L O ₂)	2,2	2,4	3	2,9	2,6	2,6	3,3	1,8	2,7
	MES (mg/L)	54	57	41	204	143	42	20	56	34
	Dureté (° Français)	21,3	19,1	17,1	18,7	22,1	21	20,6	17,9	20,1
	Ammonium (mg/L NH ₄)	0,4	0,12	0,41	0,12	0,34	0,16	0,16	0,13	0,16
	Nitrites (mg/L NO ₂)	0,12	0,08	0,08	0,1	0,1	0,1	0,1	0,13	0,1
	Nitrates (mg/L NO ₃)	12,4	12,3	11,8	10,8	10	9,4	11	15,9	17,7
	Phosphates (mg/L PO ₄)	0,3	0,19	0,24	0,25	0,24	0,18	0,21	0,16	0,18
Mesuré dans le sédiment	Arsenic (µg/kg)	13	13	3,5	7	3,6		9,5	6,9	9,7
	Cadmium (µg/kg)	1,4	1,7	0,04	0,3	0,1		1,4	2,1	0,1
	Chrome (µg/kg)	36	41,4	22,2	42	27,9		60,1	56,4	46,7
	Cuivre (µg/kg)	22	42,8	7,3	41	19,4		24	32,4	28,5
	Mercure (µg/kg)	0,11	0,15	0,06	0,08	0,06		0,1	0,12	0,16
	Nickel (µg/kg)	17	22,5	10	37	22,5		31,5	24,4	22,4
	Plomb (µg/kg)	26	7	13	17	33,1		26,3	26	32,3
	Zinc (µg/kg)	76	102	30	116	118		119	124	116
	Somme 2 HAPs (µg/kg)	150	170	116	115	216		90	280	227
	Somme 14 HAPs (µg/kg)	1560	1890	1118	1384	1870		840	2000	2109

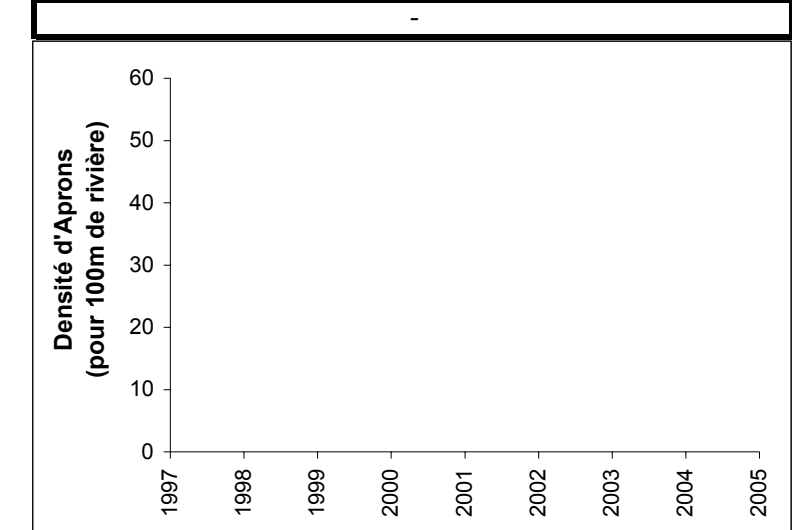
IBGN ⁽¹⁾ Station : 93900



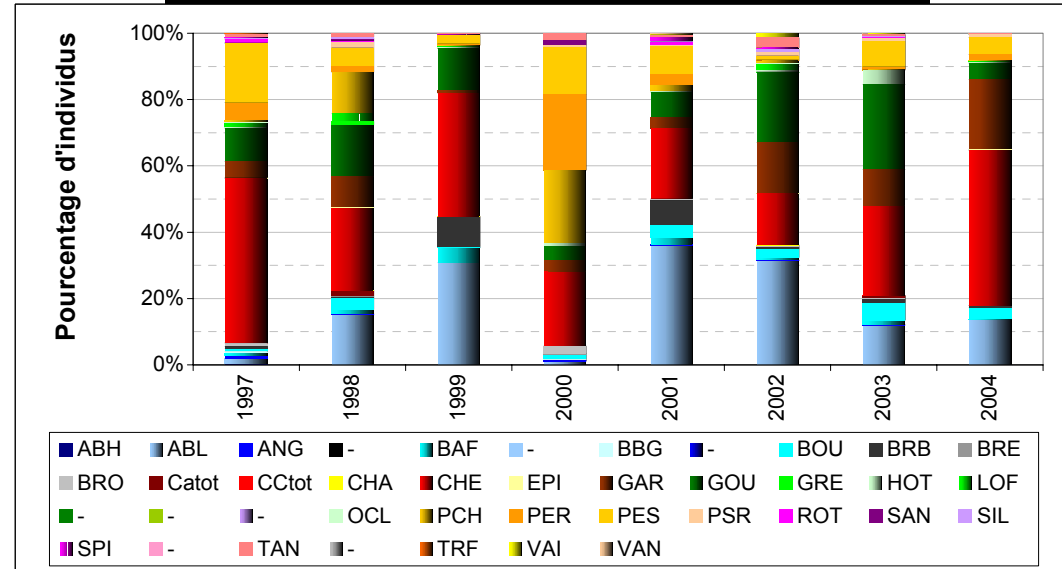
Traits biologiques ⁽²⁾ Station : 93900



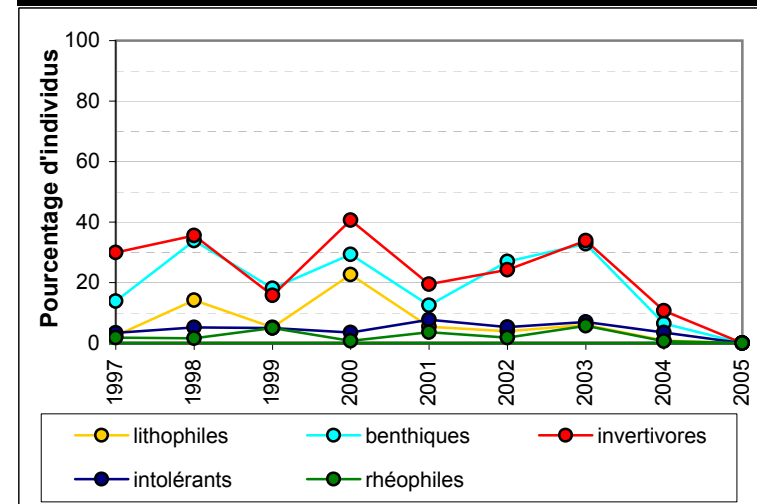
Population d'Aprons ⁽³⁾ Station : -



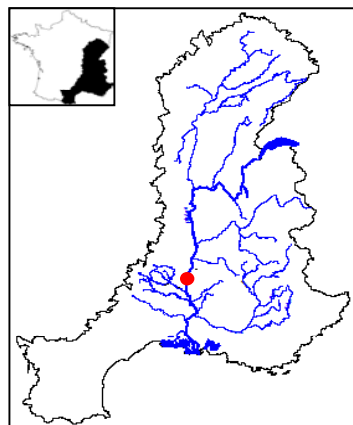
Peuplement Piscicole ⁽⁴⁾ Station : 06690001



Guides Piscicoles ⁽⁴⁾ Station : 06690001



(1) Données Agence de l'Eau Rhône-Méditerranée et Corse (RNB)
(2) Données DIREN (RNB) - Estimation des % : Cemagref de Lyon
(3) Données Conseil Supérieur de la Pêche (Réseau Annuel Apron)
(4) Données Conseil Supérieur de la Pêche (RHP)



FICHE STATION

Réseau de mesure	Réseau National de Bassin (Agence de l'Eau Rhône-Méditerranée et Corse)
Cours d'eau	Rhône
Commune	Donzère
Code Station	113000

Coordonnées (Lambert II étendu) : X (en m) : 788079
Y (en m) : 1941818

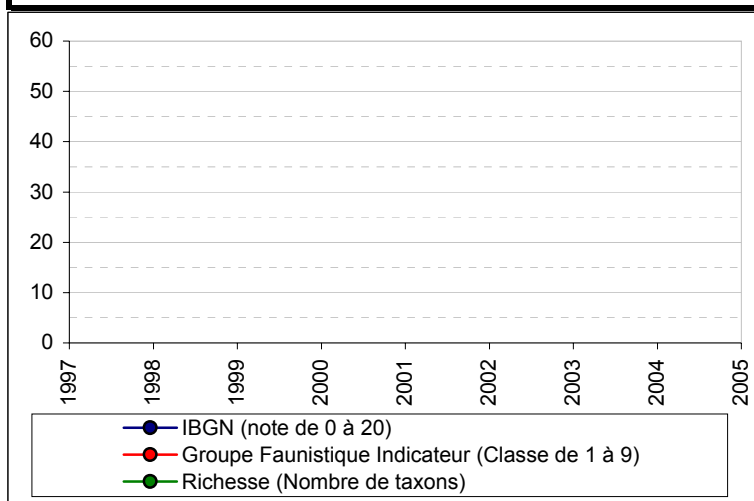
Cours d'eau	Rhône
Commune	Donzère
Code Station RNB	113000

Coordonnées (LAMBERT II étendu)	X	788079
	Y	1941818

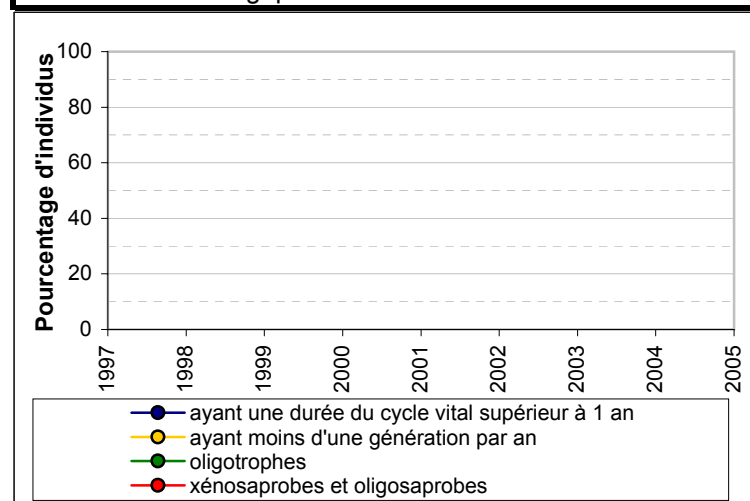
Données de Qualité de l'Eau ⁽¹⁾ Station : 113000

Valeurs annuelles maximales		1997	1998	1999	2000	2001	2002	2003	2004	2005
Mesuré dans l'eau	Conductivité (µSiemens / cm)	486	496	502	966	488	452	511	489	574
	DBO ₅ (mg/L O ₂)	3,1	1,7	2,8	3	2,5	4,4	2,6	1,3	3
	MES (mg/L)	69	52	247	456	49	174	26	57	45
	Dureté (° Français)	21,7	19,1	17,8	19,3	23	21,4	22,6	18,3	21,3
	Ammonium (mg/L NH ₄)	0,5	0,48	0,23	0,25	0,19	0,23	0,2	0,22	0,16
	Nitrites (mg/L NO ₂)	0,24	0,13	0,11	0,12	0,26	0,12	0,14	0,12	0,1
	Nitrates (mg/L NO ₃)	11,5	10,3	10	9,2	10	8,9	9	10,7	15,2
	Phosphates (mg/L PO ₄)	0,3	0,27	0,23	0,27	0,27	0,3	0,21	0,28	0,23
Mesuré dans le sédiment	Arsenic (µg/kg)	0,5	11,9	11,7	10	4		6,8	3,4	8,3
	Cadmium (µg/kg)	1,3	1,9	0,25	0,2	0,1		1	2,1	0,9
	Chrome (µg/kg)	48	52	44,4	23	14,3		38,3	49,4	46,5
	Cuivre (µg/kg)	29	31	22,9	24	0,5		12,6	17,6	24,8
	Mercure (µg/kg)	0,18	0,15	0,12	0,07	0,02		0,05	0,2	0,16
	Nickel (µg/kg)	24	29,5	30,6	41	21,3		21,5	26,6	24,6
	Plomb (µg/kg)	27	0,5	32,2	21	19,9		18,3	26,3	30,3
	Zinc (µg/kg)	76	86,1	71,6	58	67		61	99,5	88
	Somme 2 HAPs (µg/kg)	110	100	162	78	114		1100	260	136
	Somme 14 HAPs (µg/kg)	1170	1520	1720	1227	1340		6630	2230	1105

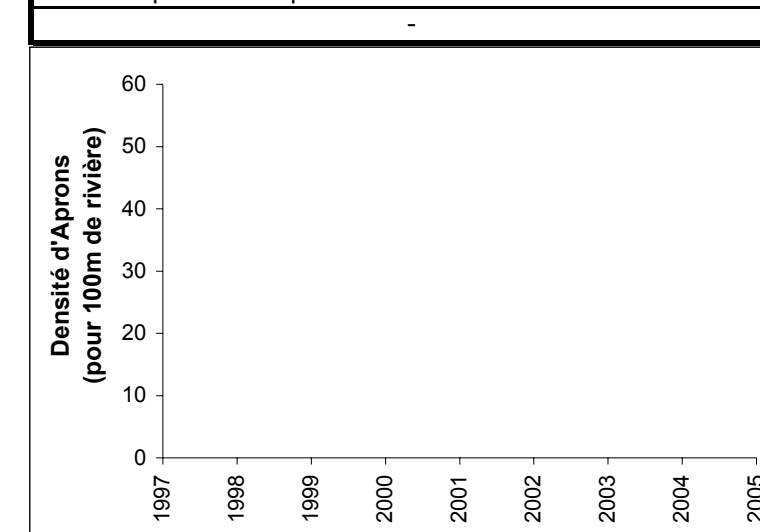
IBGN ⁽¹⁾ Station : 113000



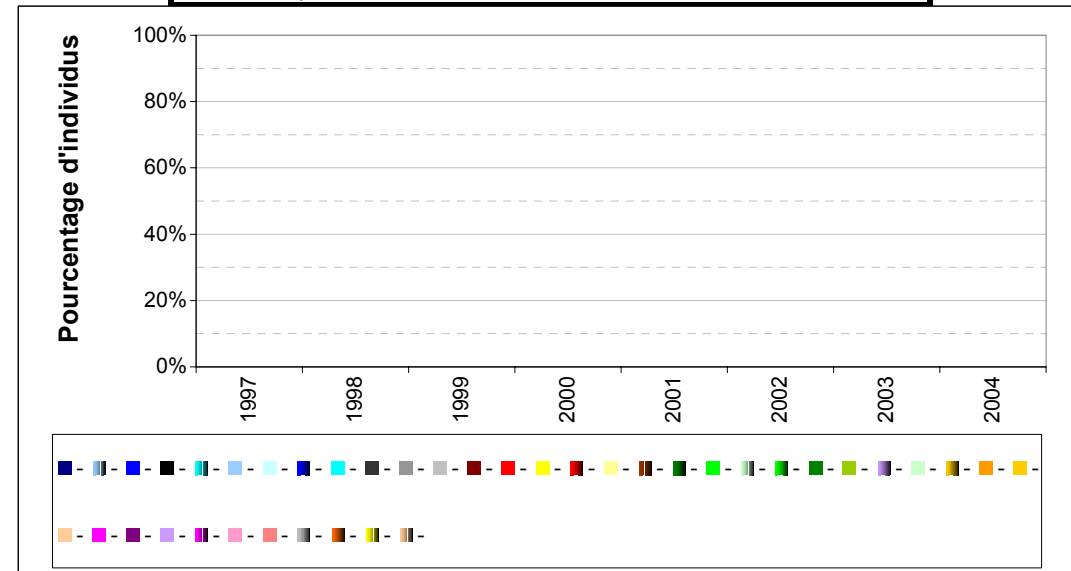
Traits biologiques ⁽²⁾ Station : 113000



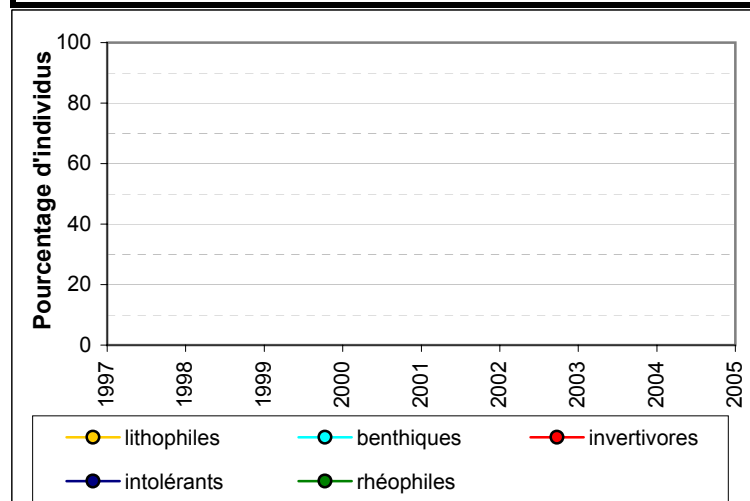
Population d'Aprons ⁽³⁾ Station : -



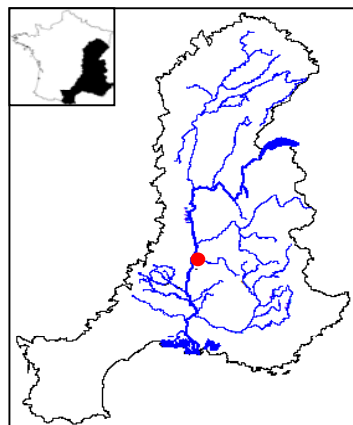
Peuplement Piscicole ⁽⁴⁾ Station : -



Guildes Piscicoles ⁽⁴⁾ Station : -



(1) Données Agence de l'Eau Rhône-Méditerranée et Corse (RNB)
(2) Données DIREN (RNB) - Estimation des % : Cemagref de Lyon
(3) Données Conseil Supérieur de la Pêche (Réseau Annuel Apron)
(4) Données Conseil Supérieur de la Pêche (RHP)



FICHE STATION

Réseau de mesure	Réseau National de Bassin (Agence de l'Eau Rhône-Méditerranée et Corse)
Cours d'eau	Drôme
Commune	Livron
Code Station	109100

Coordonnées (Lambert II étendu) : X (en m) : 797219
Y (en m) : 1977302

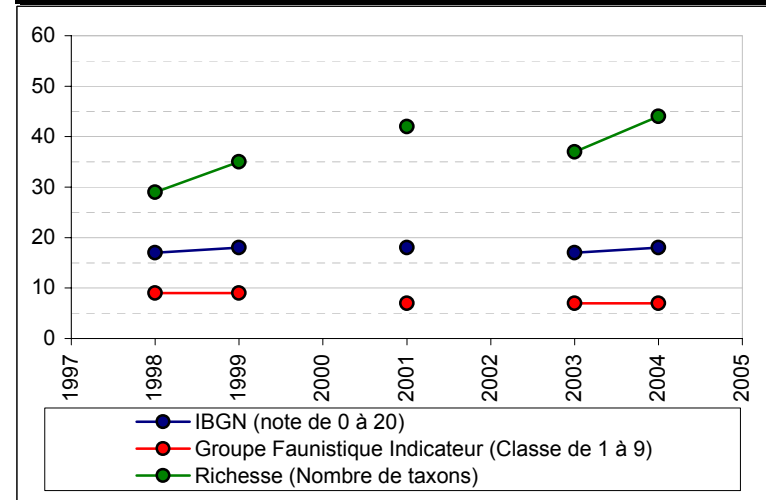
Cours d'eau	Drôme
Commune	Livron
Code Station RNB	109100

Coordonnées (LAMBERT II étendu)	X	797219
	Y	1977302

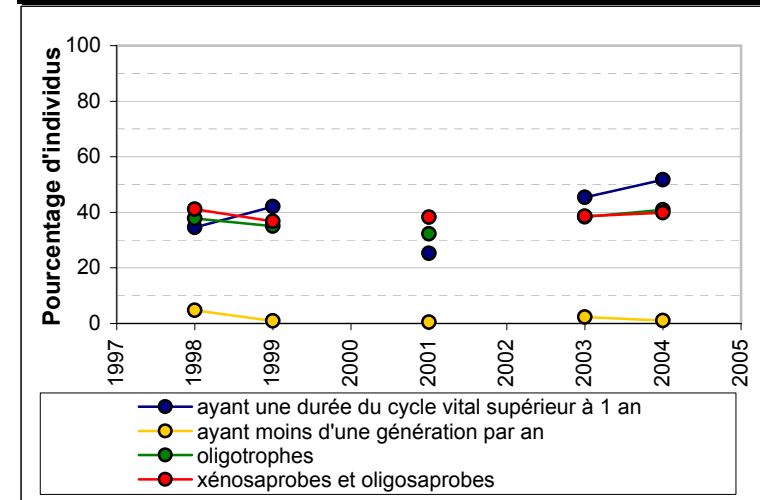
Données de Qualité de l'Eau ⁽¹⁾ Station : 109100

Valeurs annuelles maximales		1997	1998	1999	2000	2001	2002	2003	2004	2005
Mesuré dans l'eau	Conductivité (µSiemens / cm)	375	410	405	413	483	443	425	452	484
	DBO ₅ (mg/L O ₂)	2,5	2,4	1,8	2	1,3	2,8	2,8	2,4	1
	MES (mg/L)	14	17	47	89	262	44	3,7	45	28
	Dureté (° Français)	19,2	19,4	19,9	21	21,4	19,1	19,7	20,8	22,2
	Ammonium (mg/L NH ₄)	0,05	0,05	0,05	0,05	0,04	0,06	0,11	0,05	0,05
	Nitrites (mg/L NO ₂)	0,03	0,05	0,03	0,09	0,03	0,11	0,02	0,03	0,04
	Nitrates (mg/L NO ₃)	7,3	6,5	7,4	5,8	6,7	4,7	5,9	7,3	8,7
	Phosphates (mg/L PO ₄)	0,36	0,1	0,13	0,09	0,03	0,13	0,08	0,03	0,03
Mesuré dans le sédiment	Arsenic (µg/kg)	4,4	0,5	3,8	1	4		3	2,3	5
	Cadmium (µg/kg)	0,1	0,1	0,19	0,1	0,13		0,6	0,3	0,6
	Chrome (µg/kg)	17	14	23,3	9	11		6,5	10	19,3
	Cuivre (µg/kg)	10	5,9	10,4	8	10		7,9	9,6	9,7
	Mercure (µg/kg)	0,02	0,02	0,08	0,02	0,02		0,02	0,03	0,02
	Nickel (µg/kg)	14	11	18,1	13	16		6,6	9,2	13,1
	Plomb (µg/kg)	11	8,6	9,6	12	10		3	6,3	13,1
	Zinc (µg/kg)	36	36	36	27	38		24,5	39	37,5
	Somme 2 HAPs (µg/kg)	50	40	58	43	107		34	50	73
	Somme 14 HAPs (µg/kg)	620	495	629	517	1059		462	550	531

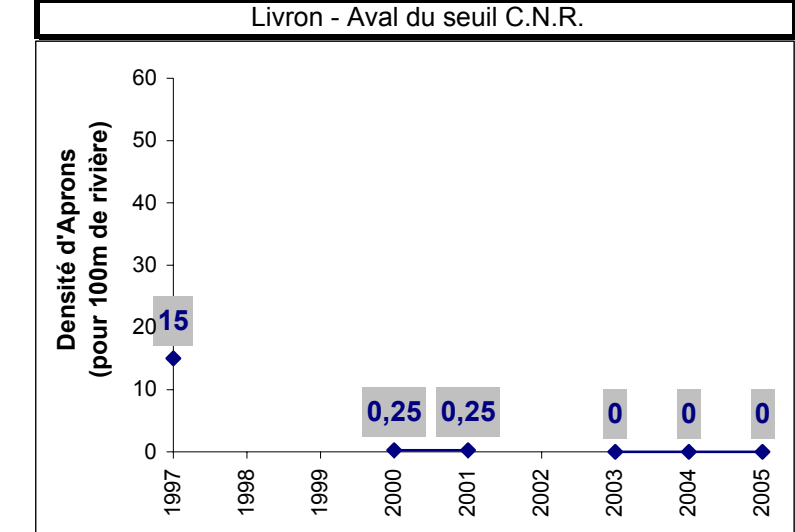
IBGN ⁽¹⁾ Station : 109100



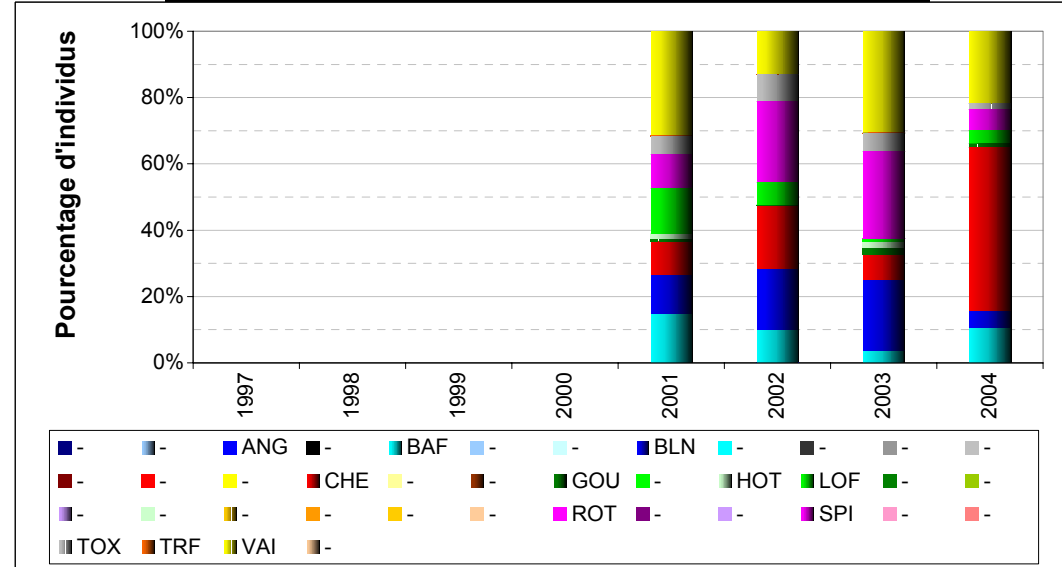
Traits biologiques ⁽²⁾ Station : 109100



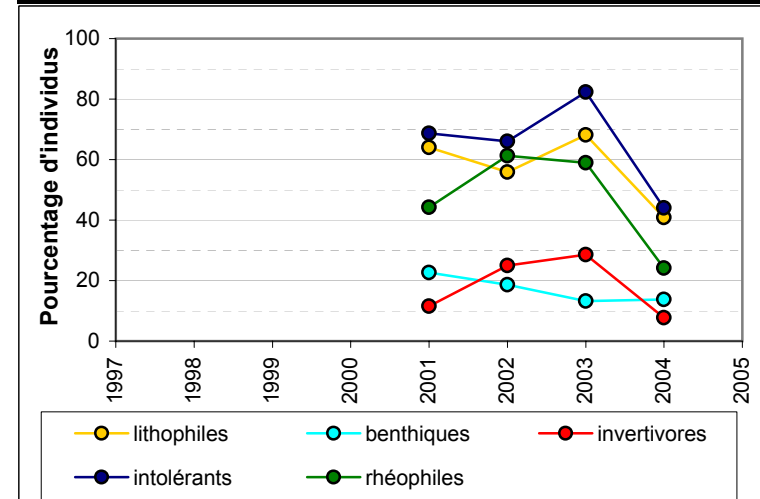
Population d'Aprons ⁽³⁾ Station : 42



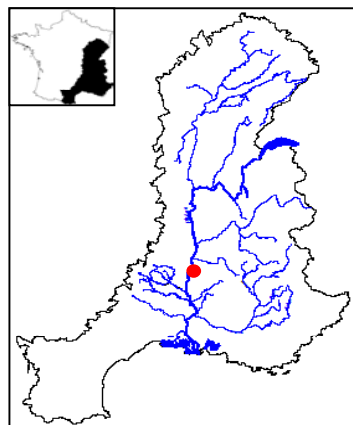
Peuplement Piscicole ⁽⁴⁾ Station : 06260016



Guides Piscicoles ⁽⁴⁾ Station : 06260016



(1) Données Agence de l'Eau Rhône-Méditerranée et Corse (RNB)
(2) Données DIREN (RNB) - Estimation des % : Cemagref de Lyon
(3) Données Conseil Supérieur de la Pêche (Réseau Annuel Apron)
(4) Données Conseil Supérieur de la Pêche (RHP)



FICHE STATION

Réseau de mesure	Réseau National de Bassin (Agence de l'Eau Rhône-Méditerranée et Corse)
Cours d'eau	Roubion
Commune	Montélimar
Code Station	580316

Coordonnées (Lambert II étendu) : X (en m) : 791804
Y (en m) : 1953096

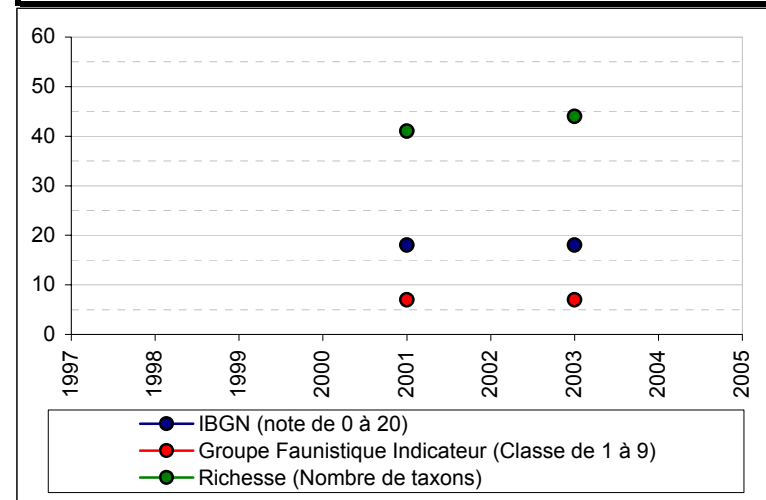
Cours d'eau	Roubion
Commune	Montélimar
Code Station RNB	580316

Coordonnées (LAMBERT II étendu)	X	791804
	Y	1953096

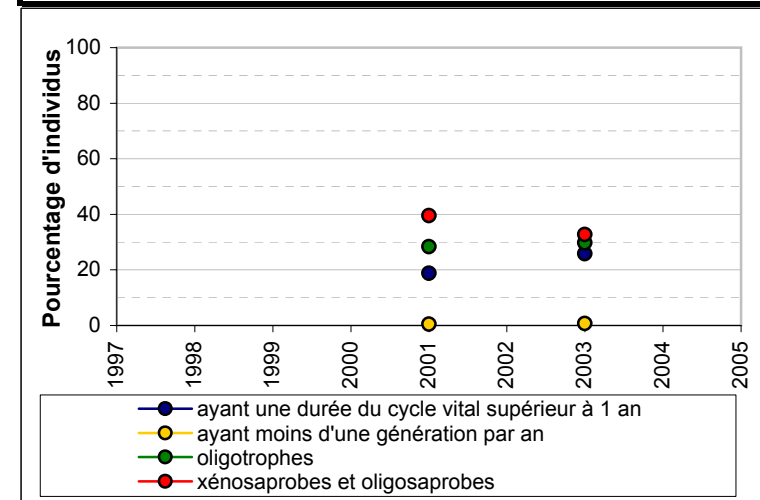
Données de Qualité de l'Eau ⁽¹⁾ Station : 580316

		Valeurs annuelles maximales	1997	1998	1999	2000	2001	2002	2003	2004	2005
Mesuré dans l'eau	Conductivité (µSiemens / cm)						722		670		693
	DBO ₅ (mg/L O ₂)						1,2		2,3		3,2
	MES (mg/L)						21,8		6,7		20
	Dureté (° Français)						36,2		30,7		34,3
	Ammonium (mg/L NH ₄)						0,04		0,14		0,05
	Nitrites (mg/L NO ₂)						0,21		0,15		0,16
	Nitrates (mg/L NO ₃)						35,3		35		41,1
	Phosphates (mg/L PO ₄)						0,03		0,08		0,11
Mesuré dans le sédiment	Arsenic (µg/kg)						2		2,6		3,2
	Cadmium (µg/kg)						0,1		0,1		0,1
	Chrome (µg/kg)						9		13,8		21,2
	Cuivre (µg/kg)						6		4		13,6
	Mercure (µg/kg)						0,03		0,05		0,52
	Nickel (µg/kg)						10		5,8		9,4
	Plomb (µg/kg)						6		3,9		13,5
	Zinc (µg/kg)						27		24,3		47,4
	Somme 2 HAPs (µg/kg)						30		30		37
	Somme 14 HAPs (µg/kg)						458		460		506

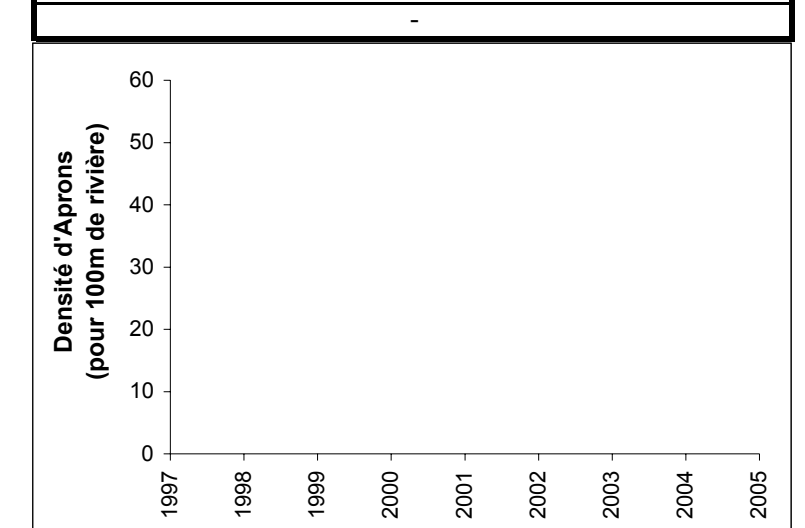
IBGN ⁽¹⁾ Station : 580316



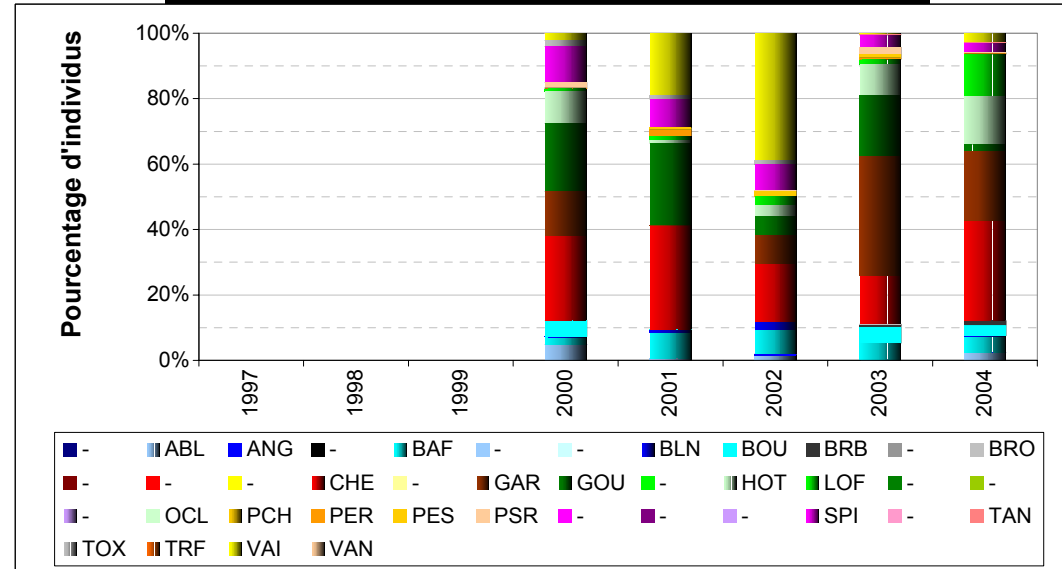
Traits biologiques ⁽²⁾ Station : 580316



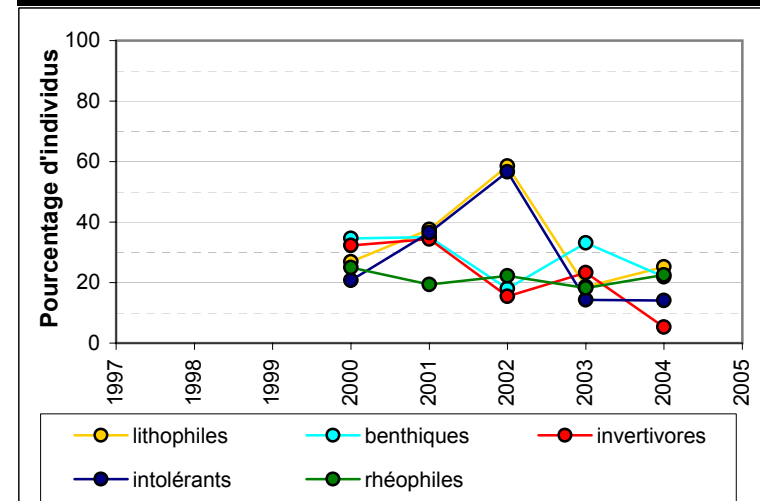
Population d'Aprons ⁽³⁾ Station : -



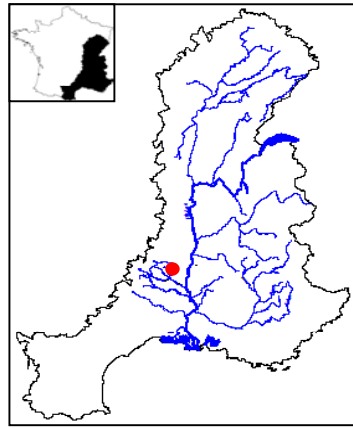
Peuplement Piscicole ⁽⁴⁾ Station : 06260123



Guildes Piscicoles ⁽⁴⁾ Station : 06260123



(1) Données Agence de l'Eau Rhône-Méditerranée et Corse (RNB)
(2) Données DIREN (RNB) - Estimation des % : Cemagref de Lyon
(3) Données Conseil Supérieur de la Pêche (Réseau Annuel Apron)
(4) Données Conseil Supérieur de la Pêche (RHP)



FICHE STATION

Réseau de mesure	Réseau National de Bassin (Agence de l'Eau Rhône-Méditerranée et Corse)
Cours d'eau	Ardèche
Commune	Vogüé
Code Station	114450

Coordonnées (Lambert II étendu) : X (en m) : 765037
Y (en m) : 1952064

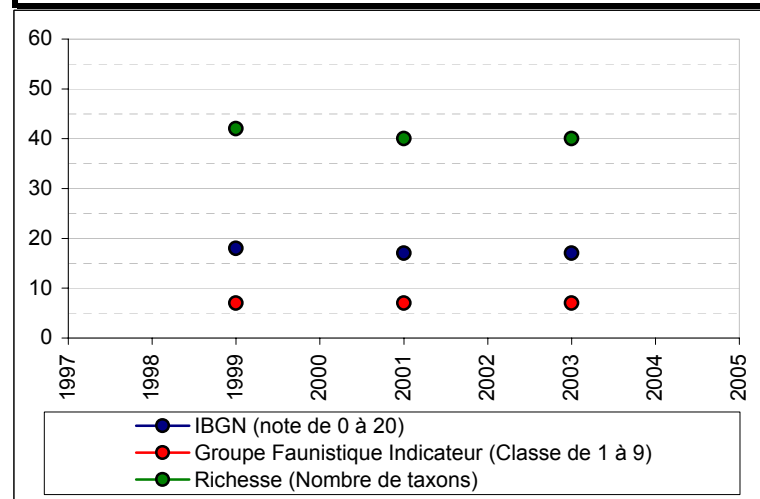
Cours d'eau	Ardèche
Commune	Vogüé
Code Station RNB	114450

Coordonnées (LAMBERT II étendu)	X	765037
	Y	1952064

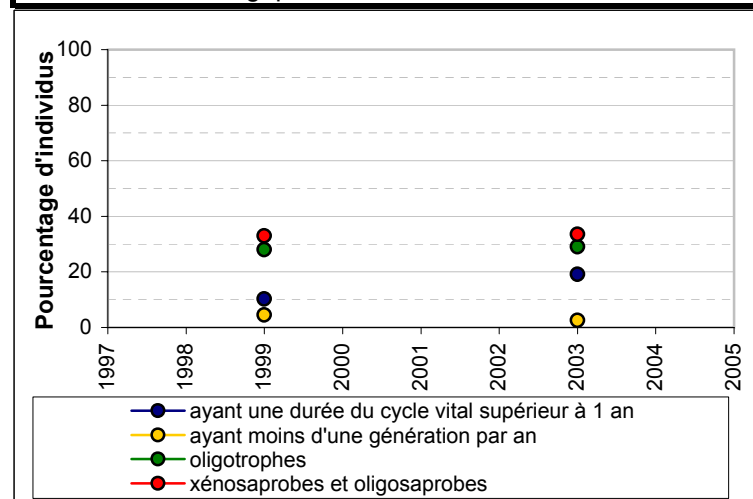
Données de Qualité de l'Eau ⁽¹⁾ Station : 114450

	Valeurs annuelles maximales	1997	1998	1999	2000	2001	2002	2003	2004	2005
Mesuré dans l'eau	Conductivité (µSiemens / cm)	165		165		200		172		169
	DBO ₅ (mg/L O ₂)	3		2,1		2		1,8		2
	MES (mg/L)	9		22		5,2		6,7		5
	Dureté (° Français)	6,4		3,1		5,2		2,4		4,2
	Ammonium (mg/L NH ₄)	0,1		0,08		0,07		0,06		0,1
	Nitrites (mg/L NO ₂)	0,07		0,08		0,03		0,06		0,08
	Nitrates (mg/L NO ₃)	2,4		4		1,5		1,2		3,1
	Phosphates (mg/L PO ₄)	0,3		0,33		0,32		0,19		0,26
Mesuré dans le sédiment	Arsenic (µg/kg)	0,5		7,6		5		5,4		5,6
	Cadmium (µg/kg)	1,8		0,27		0,5		1,3		1,2
	Chrome (µg/kg)	40		38,8		32		44,3		46,3
	Cuivre (µg/kg)	20		18		27		30,4		24,8
	Mercure (µg/kg)	0,11		0,03		0,12		0,02		0,11
	Nickel (µg/kg)	19		30,6		30		21,9		23,8
	Plomb (µg/kg)	56		30,2		45		46,2		42
	Zinc (µg/kg)	120		89,4		190		172		154
	Somme 2 HAPs (µg/kg)	80		199		163		90		140
	Somme 14 HAPs (µg/kg)	655		2107		1419		1040		930

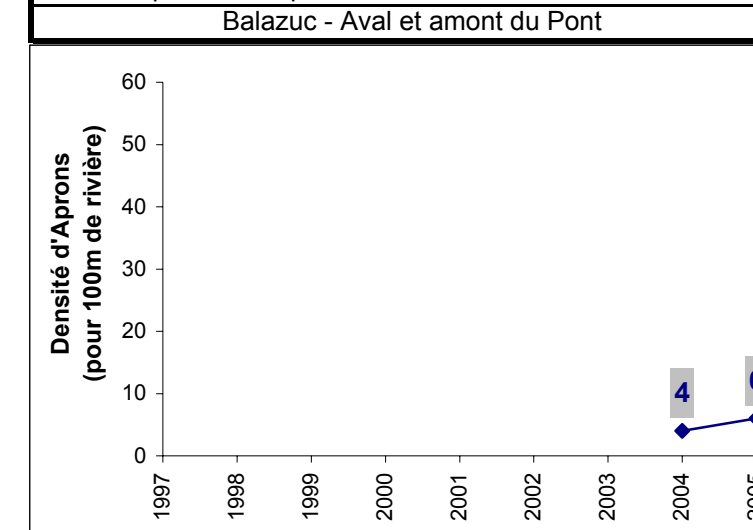
IBGN ⁽¹⁾ Station : 114450



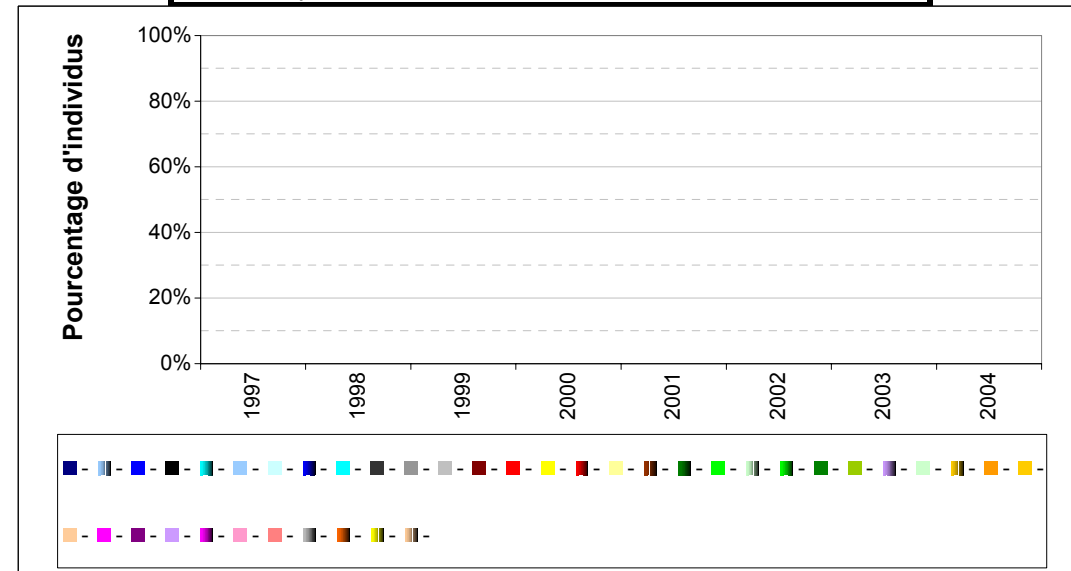
Traits biologiques ⁽²⁾ Station : 114450



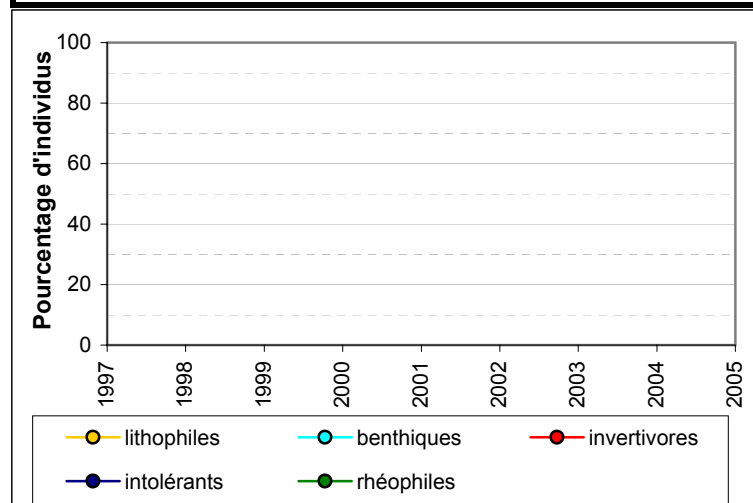
Population d'Aprons ⁽³⁾ Station : 12



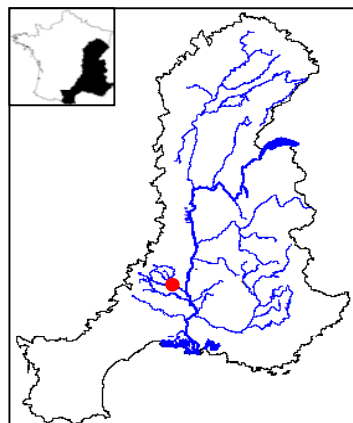
Peuplement Piscicole ⁽⁴⁾ Station : -



Guildes Piscicoles ⁽⁴⁾ Station : -



(1) Données Agence de l'Eau Rhône-Méditerranée et Corse (RNB)
(2) Données DIREN (RNB) - Estimation des % : Cemagref de Lyon
(3) Données Conseil Supérieur de la Pêche (Réseau Annuel Apron)
(4) Données Conseil Supérieur de la Pêche (RHP)



FICHE STATION

Réseau de mesure	Réseau National de Bassin (Agence de l'Eau Rhône-Méditerranée et Corse)
Cours d'eau	Ardèche
Commune	Vallon Pont-d'Arc
Code Station	115090

Coordonnées (Lambert II étendu) : X (en m) : 764769
Y (en m) : 1934197

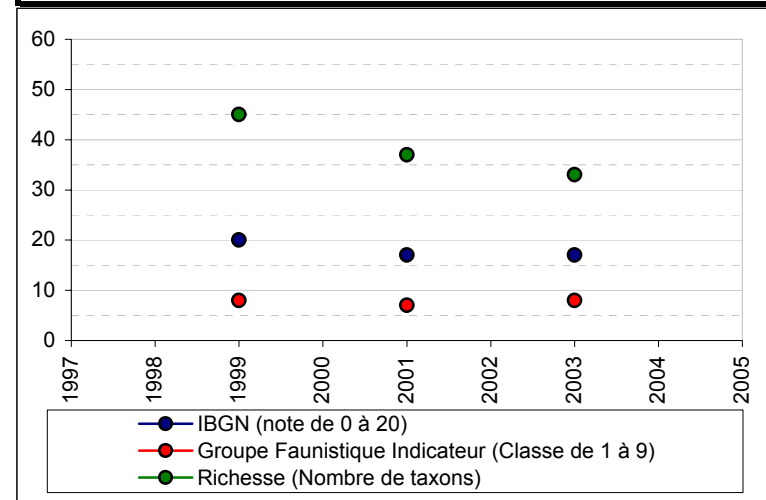
Cours d'eau	Ardèche
Commune	Vallon Pont-d'Arc
Code Station RNB	115090

Coordonnées (LAMBERT II étendu)	X	764769
	Y	1934197

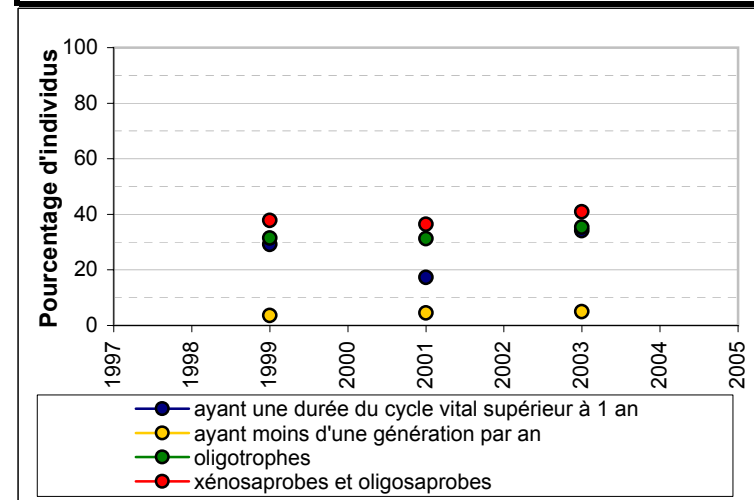
Données de Qualité de l'Eau ⁽¹⁾ Station : 115090

Valeurs annuelles maximales		1997	1998	1999	2000	2001	2002	2003	2004	2005
Mesuré dans l'eau	Conductivité (µSiemens / cm)	230		240		405		247		242
	DBO ₅ (mg/L O ₂)	4		2		3		1,6		1,6
	MES (mg/L)	34		9		3,8		3,1		14
	Dureté (° Français)	8,9		5,3		21,9		4,2		9,5
	Ammonium (mg/L NH ₄)	0,05		0,05		0,07		0,16		0,05
	Nitrites (mg/L NO ₂)	0,02		0,05		0,03		0,02		0,02
	Nitrates (mg/L NO ₃)	1,1		4,3		1,9		1,3		3,6
	Phosphates (mg/L PO ₄)	0,15		0,16		0,16		0,05		0,06
Mesuré dans le sédiment	Arsenic (µg/kg)	13		12,2		8		12,2		9,2
	Cadmium (µg/kg)	1,5		0,45		0,4		1,5		1
	Chrome (µg/kg)	34		31		28		38		43,3
	Cuivre (µg/kg)	15		19		17		13,4		15,5
	Mercure (µg/kg)	0,07		0,02		0,02		0,02		0,02
	Nickel (µg/kg)	16		23		25		22,6		21,5
	Plomb (µg/kg)	62		41,1		71		40,1		53
	Zinc (µg/kg)	130		124		199		88		136
	Somme 2 HAPs (µg/kg)	80		72		106		70		130
	Somme 14 HAPs (µg/kg)	765		1391		901		700		910

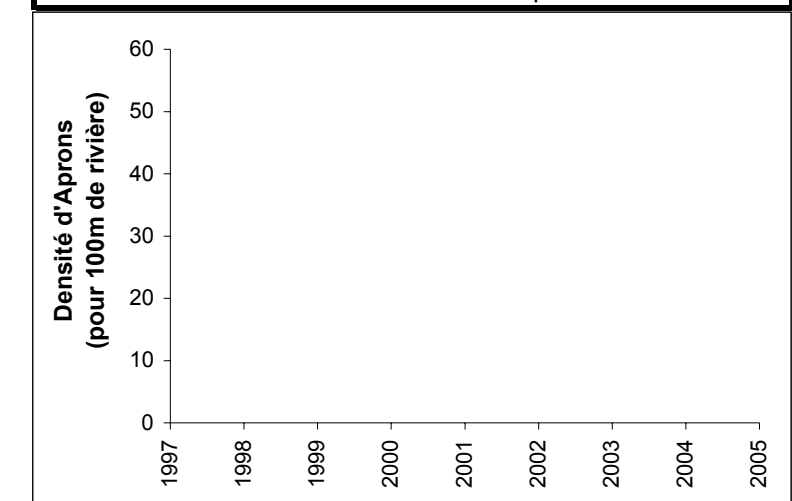
IBGN ⁽¹⁾ Station : 115090



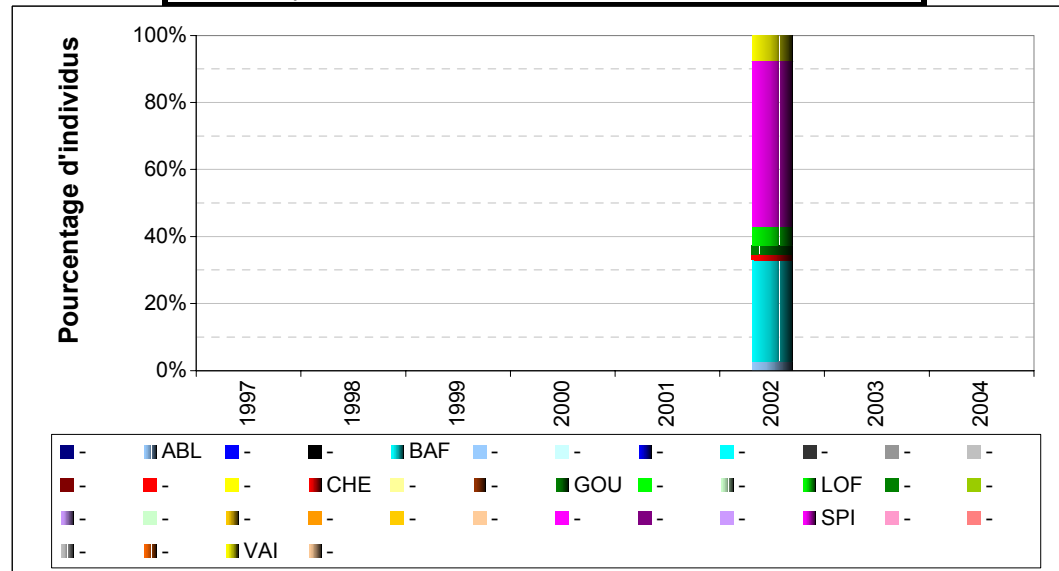
Traits biologiques ⁽²⁾ Station : 115090



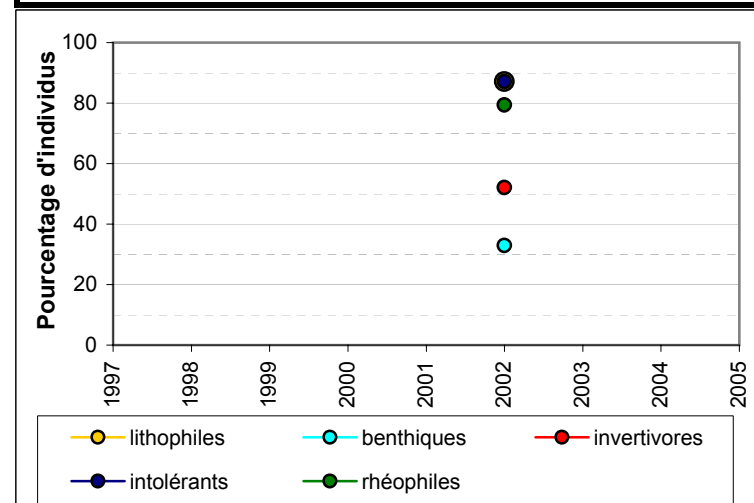
Population d'Aprons ⁽³⁾ Station : 10
Salavas/Vallon Pont-d'Arc - Aval du pont de Salavas



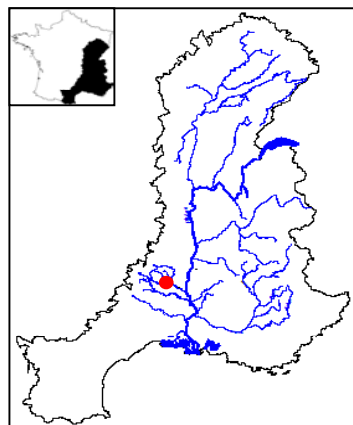
Peuplement Piscicole ⁽⁴⁾ Station : 06070225



Guides Piscicoles ⁽⁴⁾ Station : 06070225



(1) Données Agence de l'Eau Rhône-Méditerranée et Corse (RNB)
(2) Données DIREN (RNB) - Estimation des % : Cemagref de Lyon
(3) Données Conseil Supérieur de la Pêche (Réseau Annuel Apron)
(4) Données Conseil Supérieur de la Pêche (RHP)



FICHE STATION

Réseau de mesure	Réseau National de Bassin (Agence de l'Eau Rhône-Méditerranée et Corse)
Cours d'eau	Chassezac
Commune	Saint-Alban Auriolles
Code Station	115063

Coordonnées (Lambert II étendu) : X (en m) : 757767
Y (en m) : 1938277

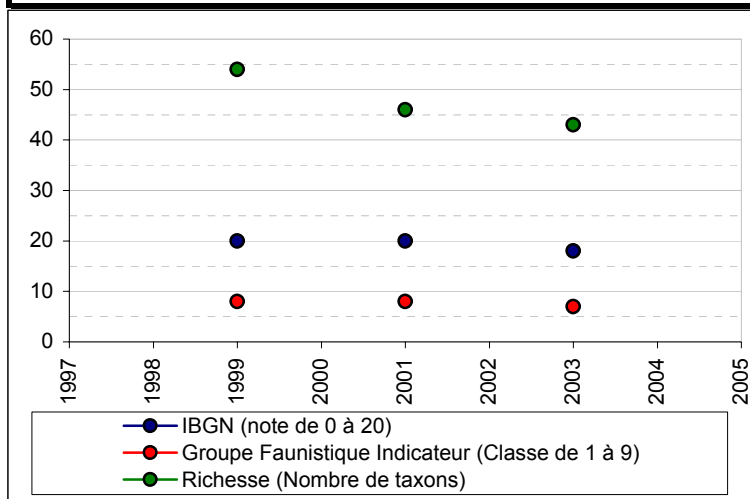
Cours d'eau	Chassezac
Commune	Saint-Alban Auriolles
Code Station RNB	115063

Coordonnées (LAMBERT II étendu)	X	757767
	Y	1938277

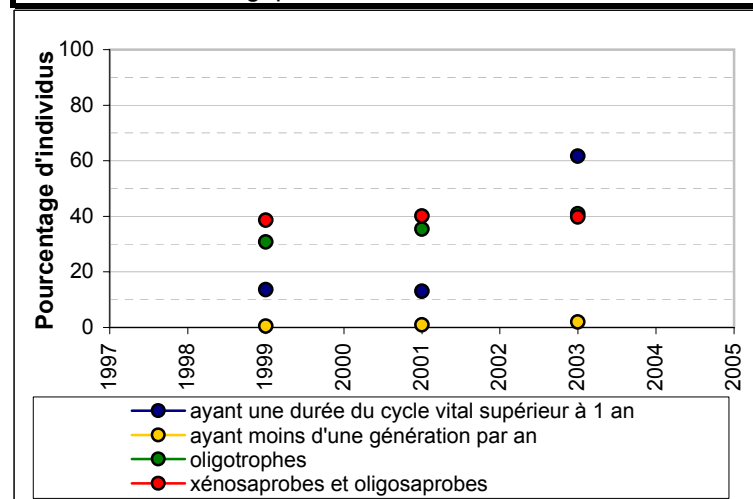
Données de Qualité de l'Eau ⁽¹⁾ Station : 115063

	Valeurs annuelles maximales	1997	1998	1999	2000	2001	2002	2003	2004	2005
Mesuré dans l'eau	Conductivité (µSiemens / cm)	265		285		236		249		271
	DBO ₅ (mg/L O ₂)	3,2		1,5		1,9		1,5		1,1
	MES (mg/L)	20		6		5,6		2,3		13
	Dureté (° Français)	10,3		8,3		6,3		3		9,9
	Ammonium (mg/L NH ₄)	0,06		0,05		0,08		0,25		0,05
	Nitrites (mg/L NO ₂)	0,02		0,02		0,04		0,02		0,02
	Nitrates (mg/L NO ₃)	2,3		3,2		2		2,5		3,4
	Phosphates (mg/L PO ₄)	0,11		0,08		0,03		0,04		0,03
Mesuré dans le sédiment	Arsenic (µg/kg)	17		22,7		28		21,6		15,7
	Cadmium (µg/kg)	1		0,55		0,8		1,6		0,9
	Chrome (µg/kg)	30		31,8		30		42,7		50,6
	Cuivre (µg/kg)	11		17,6		21		11,9		20,6
	Mercure (µg/kg)	0,07		0,02		0,02		0,02		0,04
	Nickel (µg/kg)	13		20,8		24		18,4		22,6
	Plomb (µg/kg)	60		62,5		144		82,3		108
	Zinc (µg/kg)	100		132		105		124		169
	Somme 2 HAPs (µg/kg)	40		57		73		40		140
	Somme 14 HAPs (µg/kg)	473		720		715		520		1080

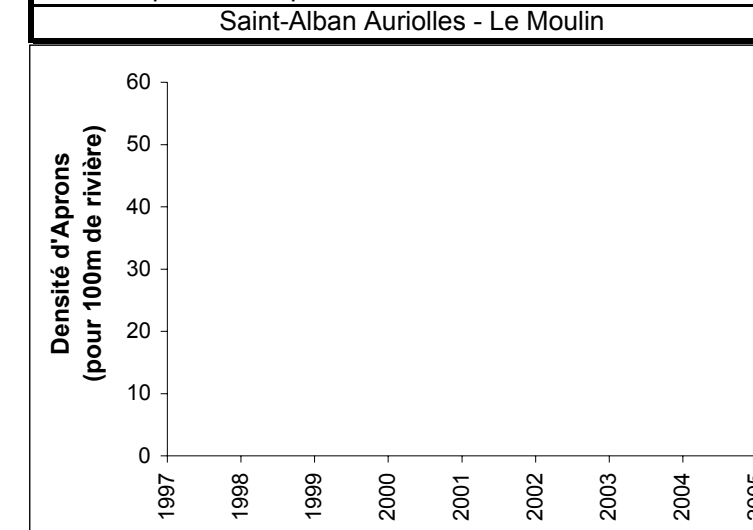
IBGN ⁽¹⁾ Station : 115063



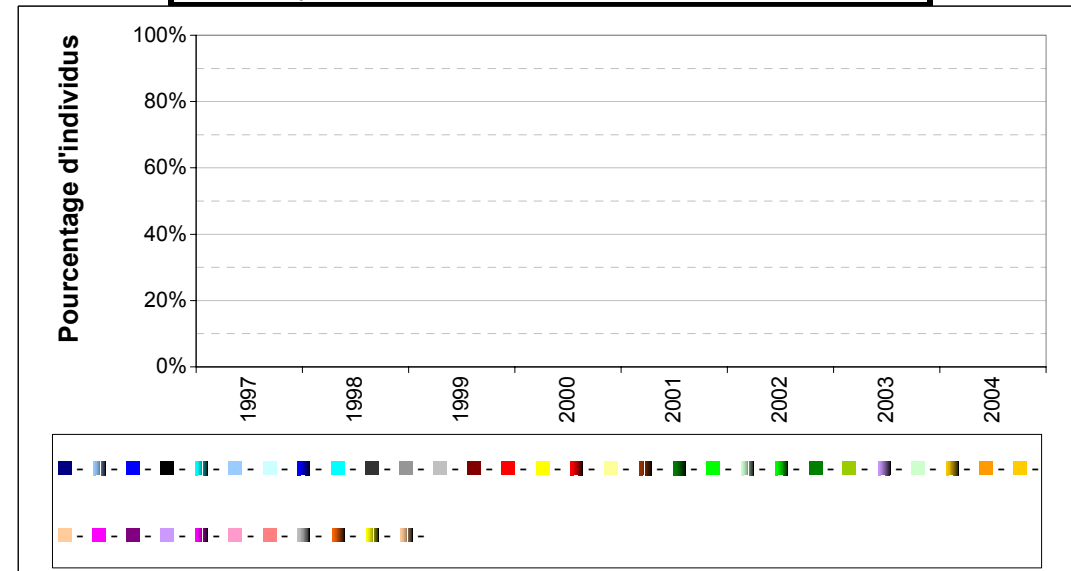
Traits biologiques ⁽²⁾ Station : 115063



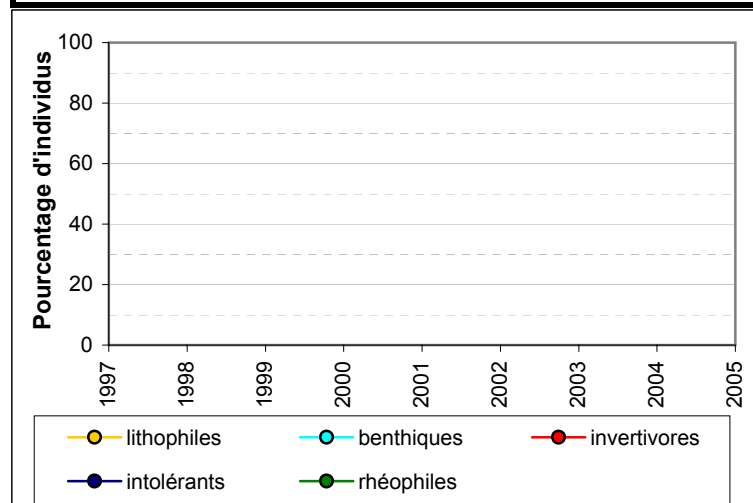
Population d'Aprons ⁽³⁾ Station : 29



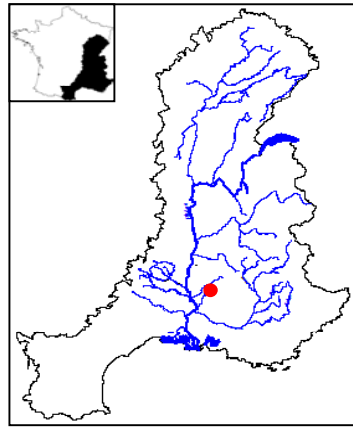
Peuplement Piscicole ⁽⁴⁾ Station : -



Guildes Piscicoles ⁽⁴⁾ Station : -



(1) Données Agence de l'Eau Rhône-Méditerranée et Corse (RNB)
(2) Données DIREN (RNB) - Estimation des % : Cemagref de Lyon
(3) Données Conseil Supérieur de la Pêche (Réseau Annuel Apron)
(4) Données Conseil Supérieur de la Pêche (RHP)



FICHE STATION

Réseau de mesure	Réseau National de Bassin (Agence de l'Eau Rhône-Méditerranée et Corse)
Cours d'eau	Ouvèze
Commune	Roaix
Code Station	122100

Coordonnées (Lambert II étendu) : X (en m) : 814155
Y (en m) : 1919376

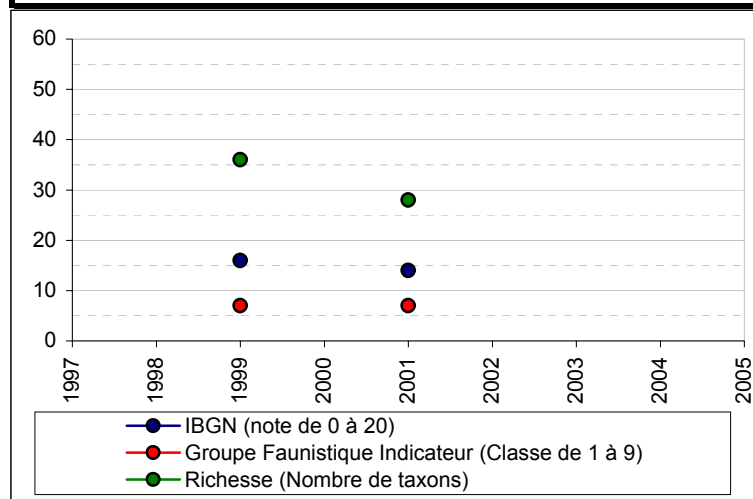
Cours d'eau	Ouvèze
Commune	Roaix
Code Station RNB	122100

Coordonnées (LAMBERT II étendu)	X	814155
	Y	1919376

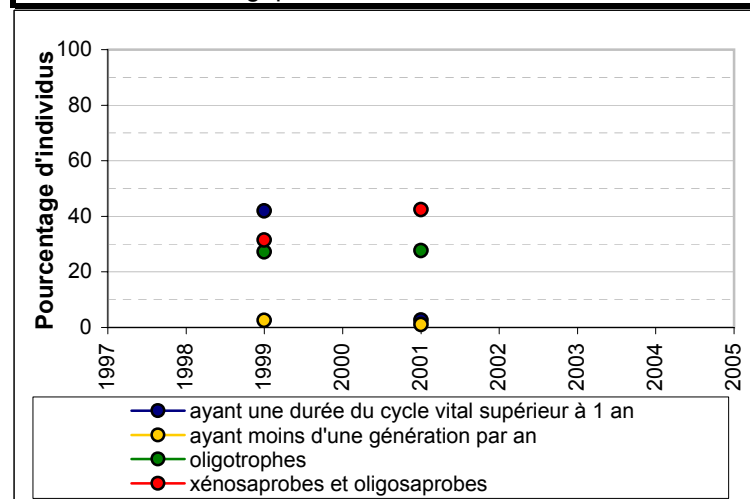
Données de Qualité de l'Eau ⁽¹⁾ Station : 122100

	Valeurs annuelles maximales	1997	1998	1999	2000	2001	2002	2003	2004	2005
Mesuré dans l'eau	Conductivité (µSiemens / cm)	567		454		493		516		560
	DBO ₅ (mg/L O ₂)	4,4		7,8		4		3		2,6
	MES (mg/L)	15		65		57		38		129
	Dureté (° Français)	26,3		23,6		21,6		25,4		23,3
	Ammonium (mg/L NH ₄)	0,14		0,16		0,19		0,1		0,11
	Nitrites (mg/L NO ₂)	0,08		0,06		0,03		0,02		0,1
	Nitrates (mg/L NO ₃)	2,3		2,7		2,9		3,2		20
	Phosphates (mg/L PO ₄)	0,19		0,29		0,21		0,1		0,04
Mesuré dans le sédiment	Arsenic (µg/kg)	6,8		12,4		3		5,2		4,5
	Cadmium (µg/kg)	1		0,1		0,16		0,1		0,7
	Chrome (µg/kg)	39		48,4		6		15,5		8,6
	Cuivre (µg/kg)	50		31,7		5		6		5,9
	Mercure (µg/kg)	0,02		0,03		0,02		0,02		0,02
	Nickel (µg/kg)	22		29,4		10		10,9		8,3
	Plomb (µg/kg)	5		13,3		7		8,9		10,2
	Zinc (µg/kg)	61		79,1		20		41,2		28,9
	Somme 2 HAPs (µg/kg)	39		37		37		190		33
	Somme 14 HAPs (µg/kg)	477		489		484		1530		476

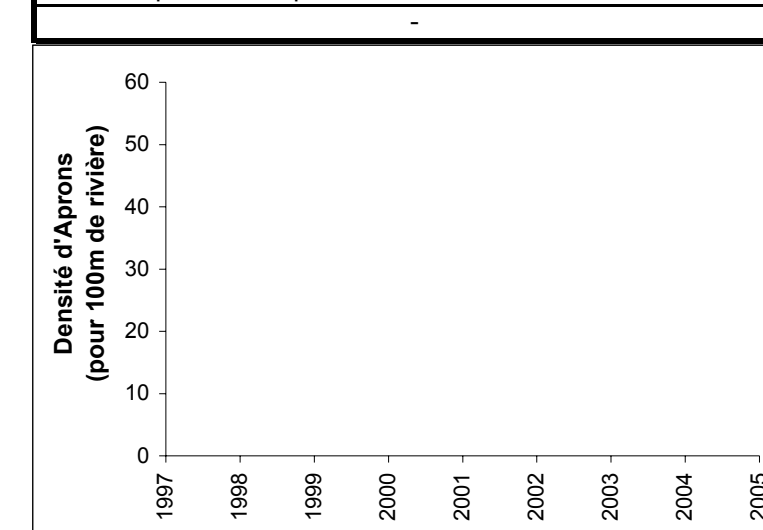
IBGN ⁽¹⁾ Station : 122100



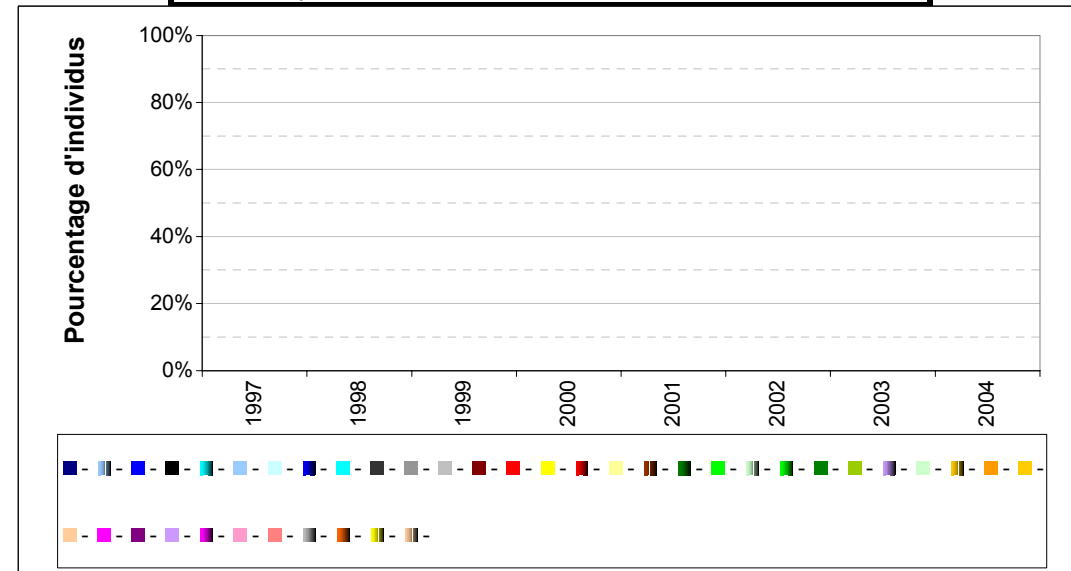
Traits biologiques ⁽²⁾ Station : 122100



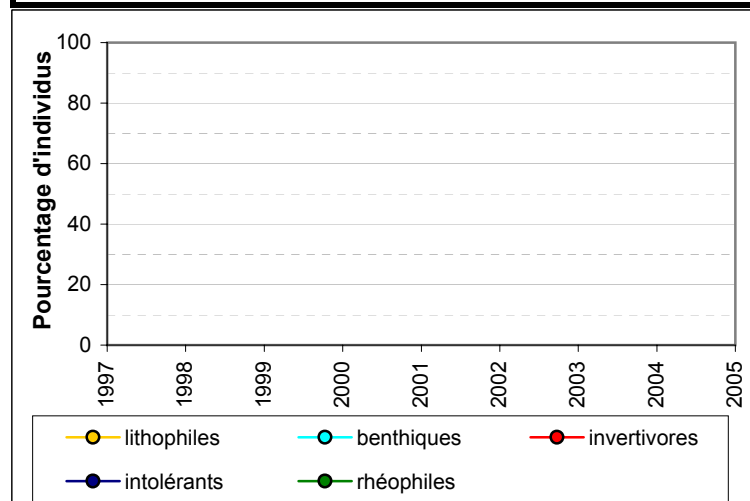
Population d'Aprons ⁽³⁾ Station : -



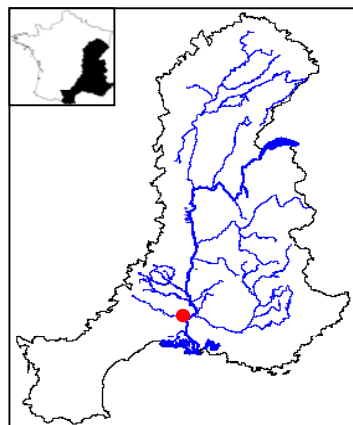
Peuplement Piscicole ⁽⁴⁾ Station : 06260061



Guides Piscicoles ⁽⁴⁾ Station : 06260061



(1) Données Agence de l'Eau Rhône-Méditerranée et Corse (RNB)
(2) Données DIREN (RNB) - Estimation des % : Cemagref de Lyon
(3) Données Conseil Supérieur de la Pêche (Réseau Annuel Apron)
(4) Données Conseil Supérieur de la Pêche (RHP)



FICHE STATION

Réseau de mesure	Réseau National de Bassin (Agence de l'Eau Rhône-Méditerranée et Corse)
Cours d'eau	Gard
Commune	Remoulins
Code Station	130500

Coordonnées (Lambert II étendu) : X (en m) : 778957
Y (en m) : 1883657

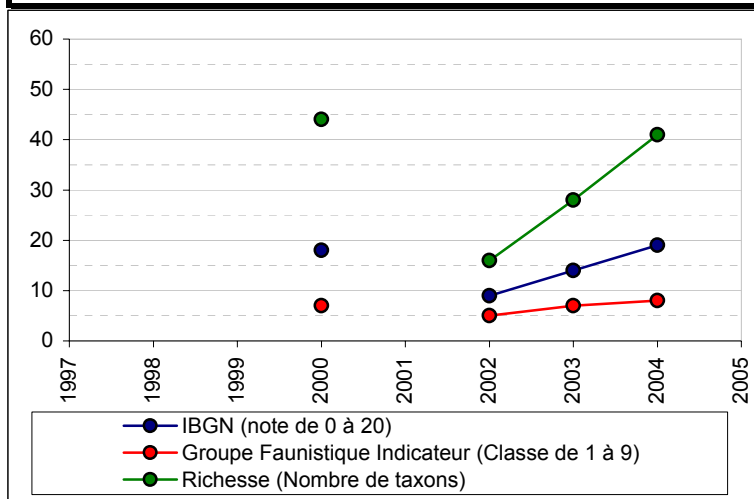
Cours d'eau	Gard
Commune	Remoulins
Code Station RNB	130500

Coordonnées (LAMBERT II étendu)	X	778957
	Y	1883657

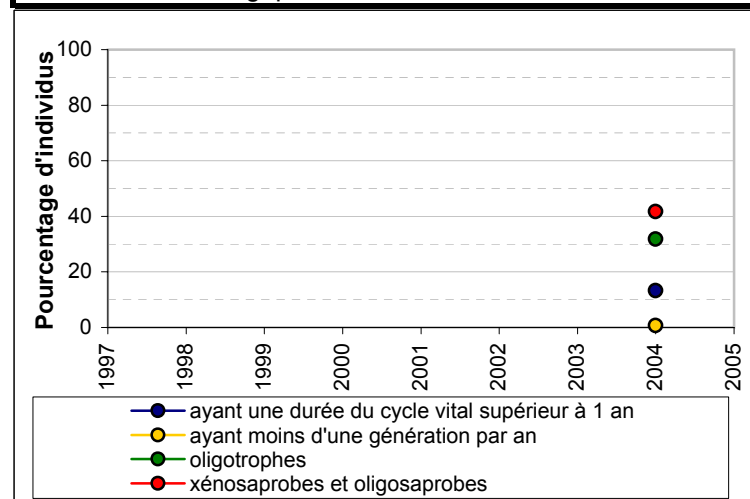
Données de Qualité de l'Eau ⁽¹⁾ Station : 130500

Valeurs annuelles maximales		1997	1998	1999	2000	2001	2002	2003	2004	2005
Mesuré dans l'eau	Conductivité (µSiemens / cm)	550	530	470	490	560	580	570	590	
	DBO ₅ (mg/L O ₂)	4,8	2,9	3,2	4	2,7	3,3	3,1	12	
	MES (mg/L)	76	5	8	20	216	20	46	27	
	Dureté (° Français)	27	26,3	27,3	24,8	32,4	21,9	24,7	26,7	
	Ammonium (mg/L NH ₄)	0,16	0,1	0,16	0,1	0,15	0,09	0,19	0,1	
	Nitrites (mg/L NO ₂)	0,05	0,03	0,07	0,33	0,08	0,2	0,04	0,03	
	Nitrates (mg/L NO ₃)	10,1	5,7	5,3	59	7,5	7,2	7	7,3	
	Phosphates (mg/L PO ₄)	0,17	0,1	0,11	0,1	0,13	0,12	0,55	0,1	
Mesuré dans le sédiment	Arsenic (µg/kg)	11	20	20,6		16,7	24,6	42	46,5	
	Cadmium (µg/kg)	0,8	1	0,3		0,1	0,54	0,1	1	
	Chrome (µg/kg)	24	29	23,2		12,9	18,7	49	61,3	
	Cuivre (µg/kg)	23	11	20,3		9,4	22,3	20	33,8	
	Mercure (µg/kg)	0,02	0,05	0,07		0,07	0,04	0,05	0,09	
	Nickel (µg/kg)	14	14	20,3		14,8	21,4	23	27,5	
	Plomb (µg/kg)	40	55	73,7		76,6	60,6	84,5	196	
	Zinc (µg/kg)	94	110	119		166	174	151	192	
	Somme 2 HAPs (µg/kg)	190	100	554		799	732	600	640	
	Somme 14 HAPs (µg/kg)	1910	1070	4977		4912	7092	4910	6310	

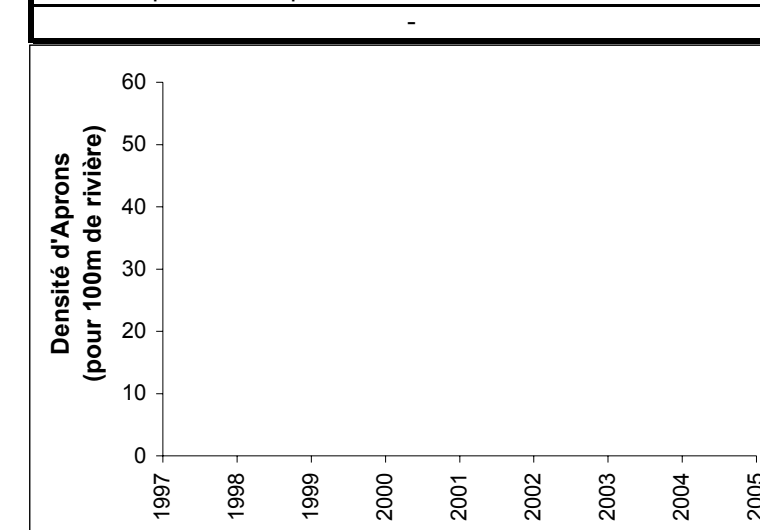
IBGN ⁽¹⁾ Station : 130500



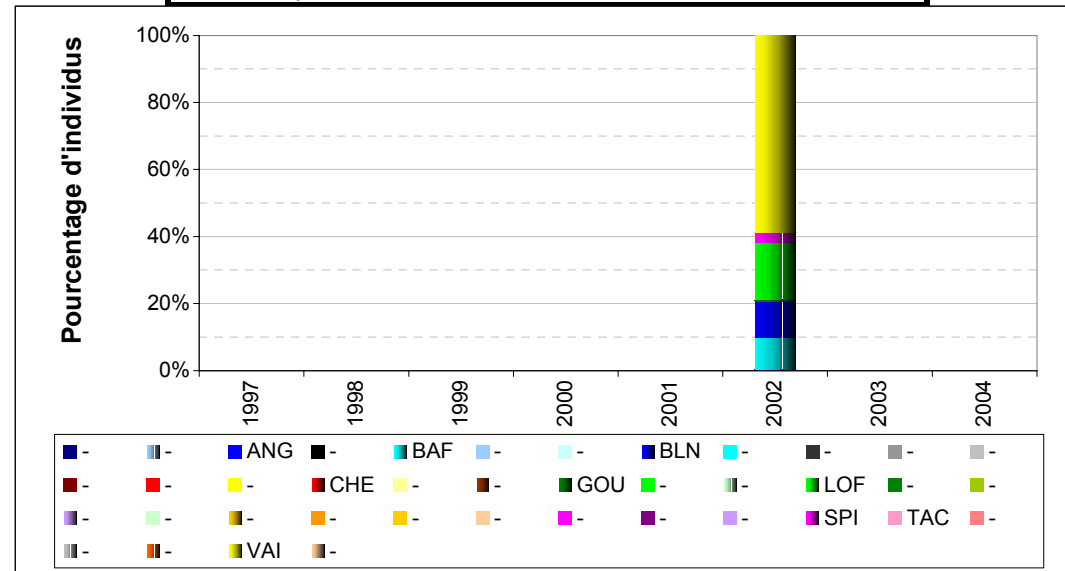
Traits biologiques ⁽²⁾ Station : 130500



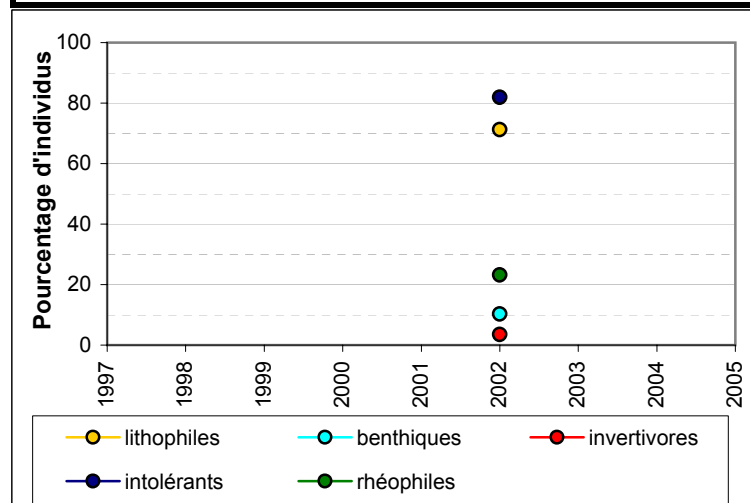
Population d'Aprons ⁽³⁾ Station : -



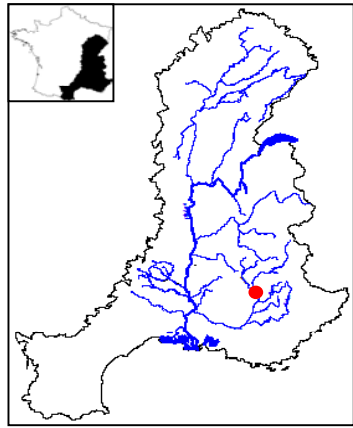
Peuplement Piscicole ⁽⁴⁾ Station : 06300037



Guides Piscicoles ⁽⁴⁾ Station : 06300037



(1) Données Agence de l'Eau Rhône-Méditerranée et Corse (RNB)
(2) Données DIREN (RNB) - Estimation des % : Cemagref de Lyon
(3) Données Conseil Supérieur de la Pêche (Réseau Annuel Apron)
(4) Données Conseil Supérieur de la Pêche (RHP)



FICHE STATION

Réseau de mesure	Réseau National de Bassin (Agence de l'Eau Rhône-Méditerranée et Corse)
Cours d'eau	Durance
Commune	Sisteron
Code Station	153900

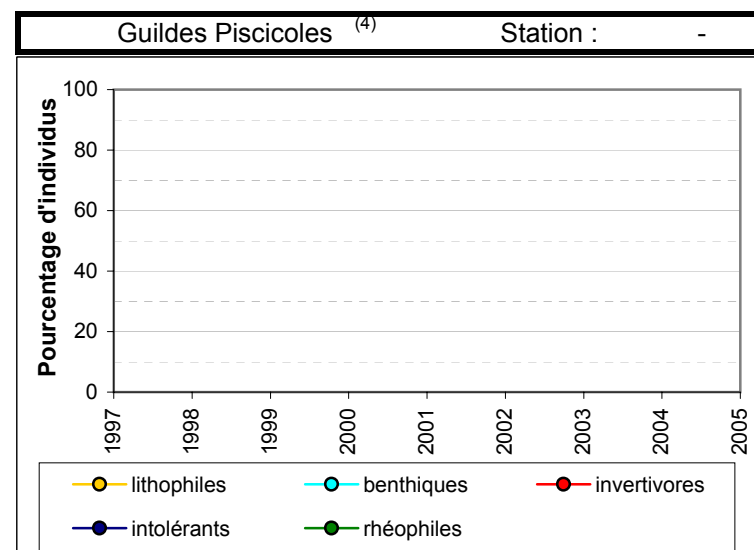
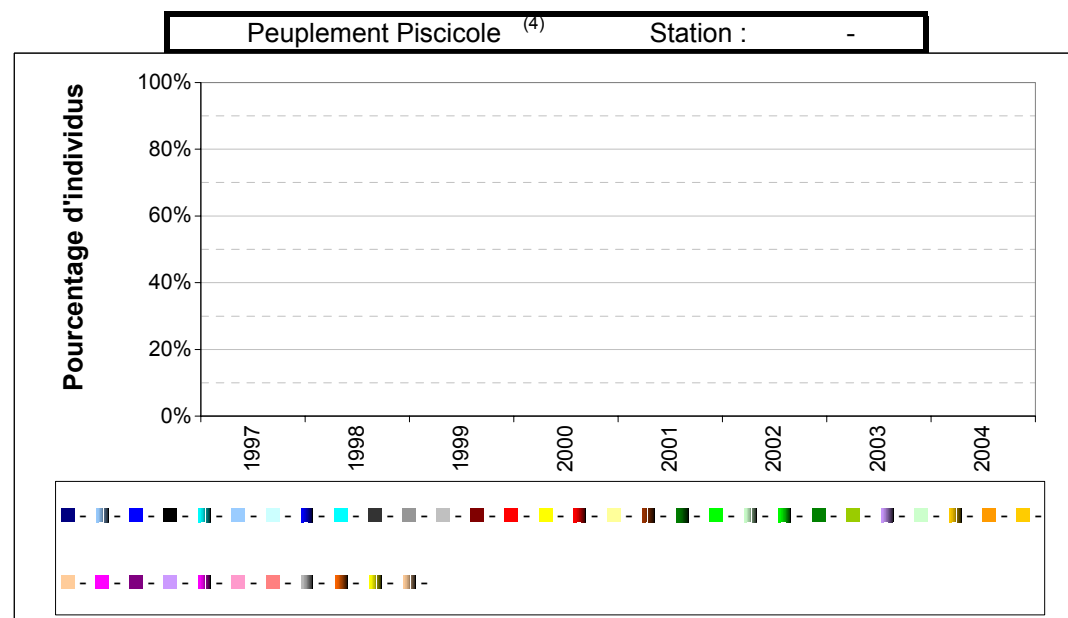
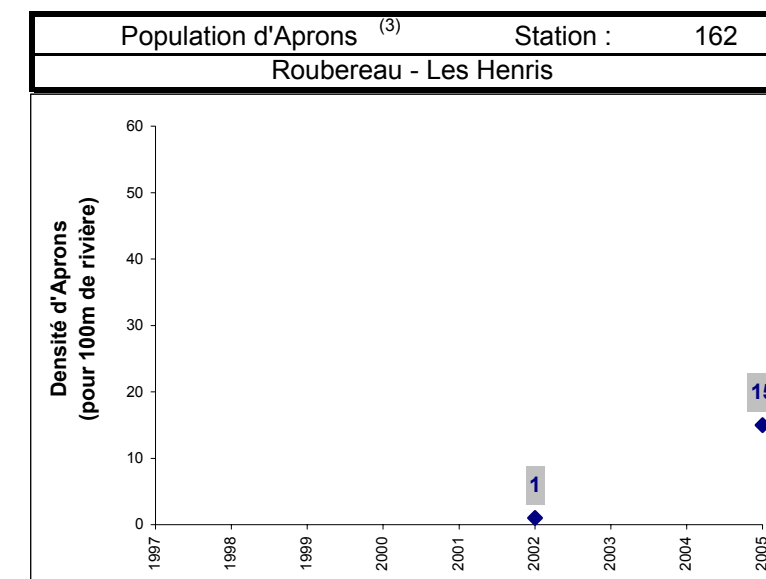
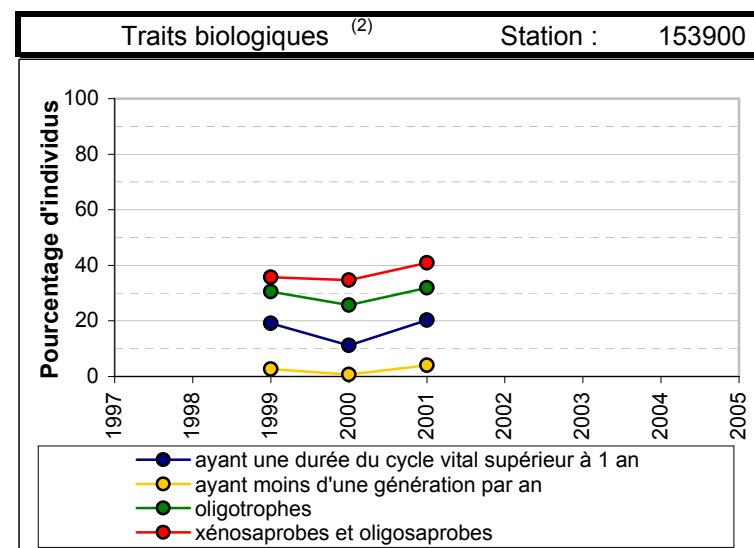
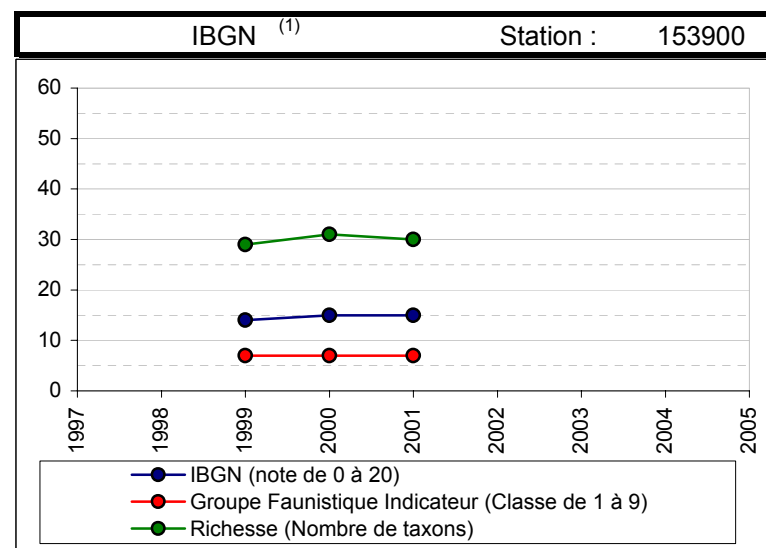
Coordonnées (Lambert II étendu) : X (en m) : 887703
Y (en m) : 1919209

Cours d'eau	Durance
Commune	Sisteron
Code Station RNB	153900

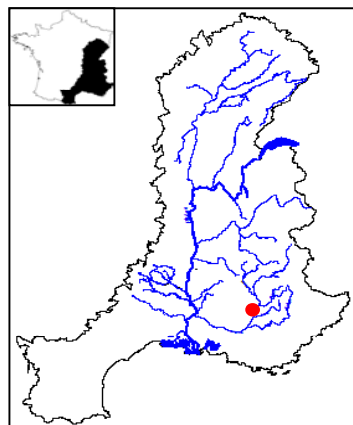
Coordonnées (LAMBERT II étendu)	X	887703
	Y	1919209

Données de Qualité de l'Eau ⁽¹⁾ Station : 153900

Valeurs annuelles maximales		1997	1998	1999	2000	2001	2002	2003	2004	2005
Mesuré dans l'eau	Conductivité (µSiemens / cm)	667	687	756	845	753	805	699	792	852
	DBO ₅ (mg/L O ₂)	3,4	6,6	7,9	3	2,4	2,5	3	4,4	5,8
	MES (mg/L)	38	1520	75	16.10 ⁴	259	9000	23	282	5710
	Dureté (° Français)	31,6	32,9	32,6	30,2	29,2	34,3	32,5	33,7	33,3
	Ammonium (mg/L NH ₄)	0,4	0,04	0,01	0,1	1,2	0,12	0,25	0,24	0,16
	Nitrites (mg/L NO ₂)	0,07	0,03	0,05	0,03	0,05	0,03	0,05	0,2	0,16
	Nitrates (mg/L NO ₃)	4	4,4	2,9	4	4,8	3,8	4,3	4,5	4,7
	Phosphates (mg/L PO ₄)	0,16	0,17	0,37	0,1	0,2	0,09	0,2	0,12	0,17
Mesuré dans le sédiment	Arsenic (µg/kg)	0,5	15	12,5	4	14	9,1	10	9,9	10,6
	Cadmium (µg/kg)	1	1,1	0,1	0,1	0,1	0,18	0,7	1,9	0,4
	Chrome (µg/kg)	42	27	53,6	11	12	10,5	30,4	54	55,7
	Cuivre (µg/kg)	13	14	25,6	10	17	17,3	12	16	20,9
	Mercure (µg/kg)	0,05	0,06	0,18	0,01	0,03	0,02	0,05	0,03	0,04
	Nickel (µg/kg)	28	31	55,7	16	38	29,8	25,8	44,7	39,9
	Plomb (µg/kg)	11	15	22,4	15	17	11,2	12	13	18,3
	Zinc (µg/kg)	51	57	61,8	32	50	55,6	47,1	68	76,8
	Somme 2 HAPs (µg/kg)	0	0	63	87	0	0	0	0	21
	Somme 14 HAPs (µg/kg)	140	0	377	502	107	147	10	160	14



(1) Données Agence de l'Eau Rhône-Méditerranée et Corse (RNB)
(2) Données DIREN (RNB) - Estimation des % : Cemagref de Lyon
(3) Données Conseil Supérieur de la Pêche (Réseau Annuel Apron)
(4) Données Conseil Supérieur de la Pêche (RHP)



FICHE STATION

Réseau de mesure	Réseau National de Bassin (Agence de l'Eau Rhône-Méditerranée et Corse)
Cours d'eau	Durance
Commune	Les Mées
Code Station	159000

Coordonnées (Lambert II étendu) : X (en m) : 891058
Y (en m) : 1899390

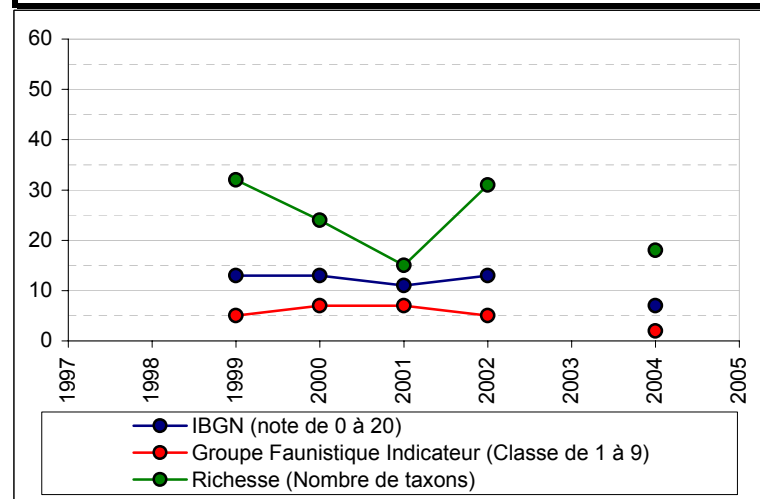
Cours d'eau	Durance
Commune	Les Mées
Code Station RNB	159000

Coordonnées (LAMBERT II étendu)	X	891058
	Y	1899390

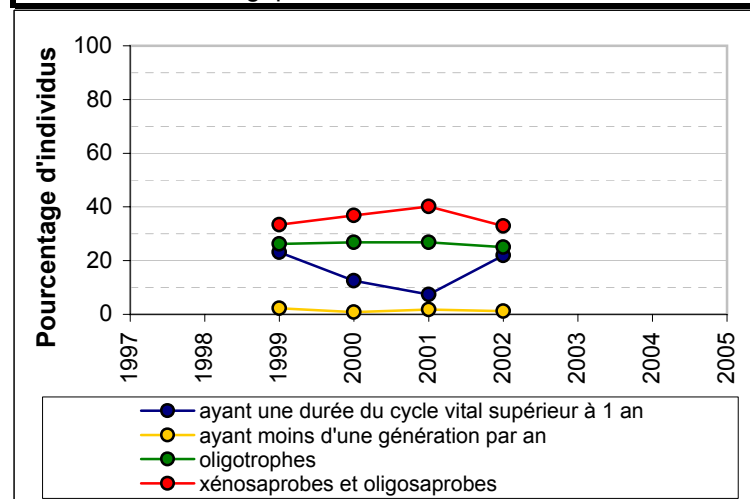
Données de Qualité de l'Eau ⁽¹⁾ Station : 159000

	Valeurs annuelles maximales	1997	1998	1999	2000	2001	2002	2003	2004	2005
Mesuré dans l'eau	Conductivité (µSiemens / cm)	913	1030	916	1040	726	1120	896	1030	1360
	DBO ₅ (mg/L O ₂)	4,9	7,1	7,8	5	5	2,8	3	3,5	4,1
	MES (mg/L)	23	207	24	480	50	1500	5	65	285
	Dureté (° Français)	33,2	34,9	32,7	24,8	26,9	41,5	26,9	29,5	26,4
	Ammonium (mg/L NH ₄)	0,12	0,14	0,24	0,2	0,21	0,17	0,1	0,19	0,18
	Nitrites (mg/L NO ₂)	0,03	0,05	0,03	0,03	0,05	0,03	0,04	0,04	0,06
	Nitrates (mg/L NO ₃)	6	4	2,6	2,7	4,9	3	2,5	3,6	3,8
	Phosphates (mg/L PO ₄)	0,05	0,2	0,05	1	0,3	0,16	0,1	0,03	0,03
Mesuré dans le sédiment	Arsenic (µg/kg)	0,5	0,5	11,7	3	5	6	5,8	4,5	5,8
	Cadmium (µg/kg)	1,2	1,7	0,1	0,1	0,1	0,19	0,1	0,8	0,5
	Chrome (µg/kg)	33	43	42,9	9	12	23	45,9	41,9	70,5
	Cuivre (µg/kg)	14	19	19,7	5	9	16	17,7	19	20,1
	Mercure (µg/kg)	0,1	0,17	0,25	0,03	0,02	0,96	0,19	0,1	0,04
	Nickel (µg/kg)	23	34	33,1	10	19	30,9	26	32	39,8
	Plomb (µg/kg)	9,4	13	10	21	8	11,2	8,8	11,1	17
	Zinc (µg/kg)	43	61	100	23	27	55,9	58,7	60,4	81,2
	Somme 2 HAPs (µg/kg)	41	20	47	113	9	12	20	40	26
	Somme 14 HAPs (µg/kg)	386	184	503	759	71	250	260	200	116

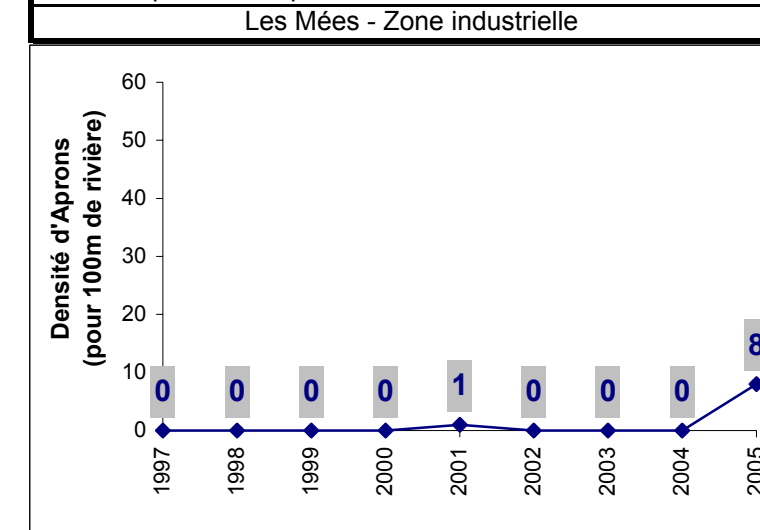
IBGN ⁽¹⁾ Station : 159000



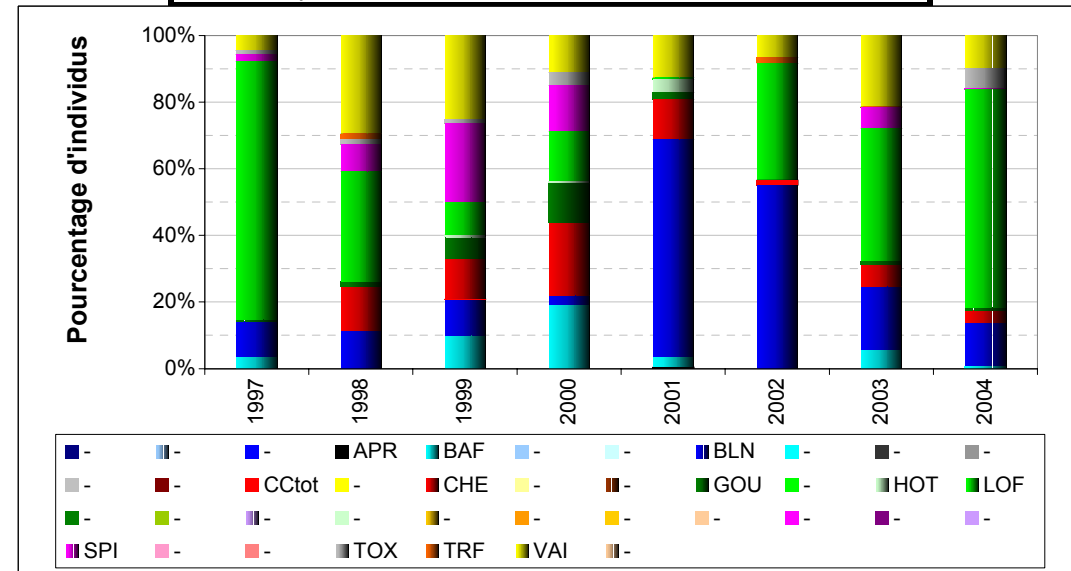
Traits biologiques ⁽²⁾ Station : 159000



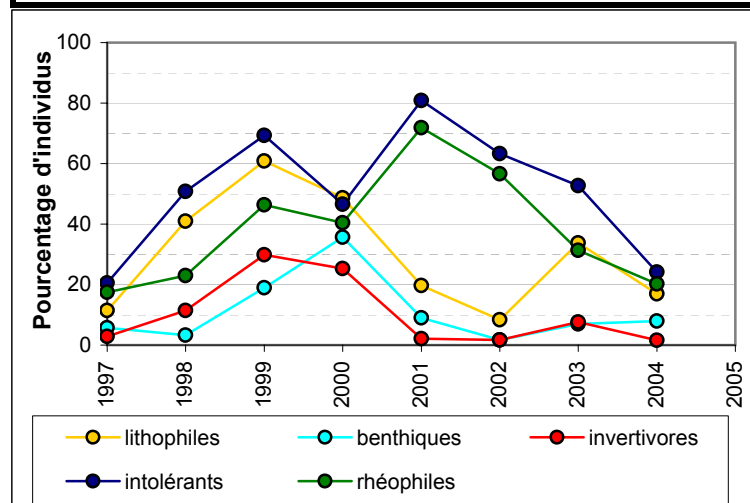
Population d'Aprons ⁽³⁾ Station : 135



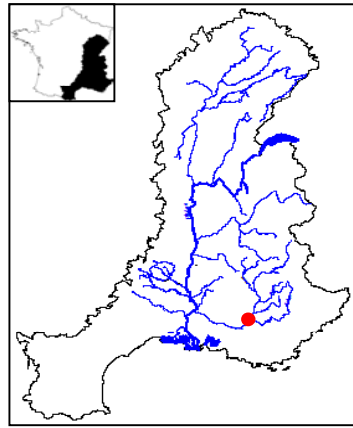
Peuplement Piscicole ⁽⁴⁾ Station : 06040082



Guides Piscicoles ⁽⁴⁾ Station : 06040082



(1) Données Agence de l'Eau Rhône-Méditerranée et Corse (RNB)
(2) Données DIREN (RNB) - Estimation des % : Cemagref de Lyon
(3) Données Conseil Supérieur de la Pêche (Réseau Annuel Apron)
(4) Données Conseil Supérieur de la Pêche (RHP)



FICHE STATION

Réseau de mesure	Réseau National de Bassin (Agence de l'Eau Rhône-Méditerranée et Corse)
Cours d'eau	Durance
Commune	Vinon-sur-Verdon
Code Station	159800

Coordonnées (Lambert II étendu) : X (en m) : 876467
Y (en m) : 1866034

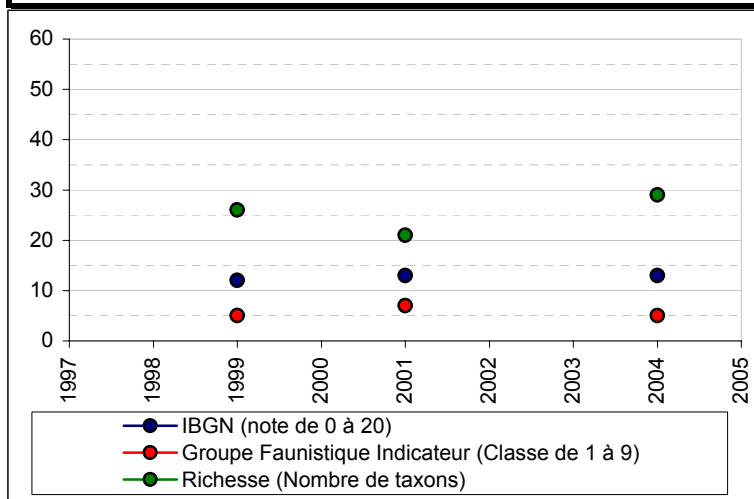
Cours d'eau	Durance
Commune	Vinon-sur-Verdon
Code Station RNB	159800

Coordonnées (LAMBERT II étendu)	X	876467
	Y	1866034

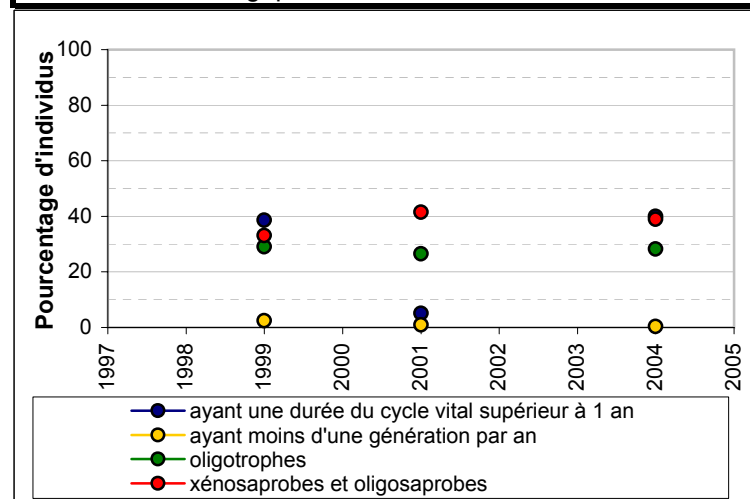
Données de Qualité de l'Eau ⁽¹⁾ Station : 159800

Valeurs annuelles maximales		1997	1998	1999	2000	2001	2002	2003	2004	2005
Mesuré dans l'eau	Conductivité (µSiemens / cm)	607		602		645		645	810	870
	DBO ₅ (mg/L O ₂)	4,5		3,3		2		3	6,8	2,9
	MES (mg/L)	3,3		19		47		15	23	47
	Dureté (° Français)	28,4		27,5		25,3		26,8	28,2	29,3
	Ammonium (mg/L NH ₄)	0,07		0,03		0,1		0,15	0,16	0,35
	Nitrites (mg/L NO ₂)	0,06		0,04		0,03		0,02	0,03	0,03
	Nitrates (mg/L NO ₃)	7		3,6		3,9		5,1	5,8	5,6
	Phosphates (mg/L PO ₄)	0,05		0,01		0,18		0,1	0,03	0,03
Mesuré dans le sédiment	Arsenic (µg/kg)	0,5		10,3		6		5	3,8	3,8
	Cadmium (µg/kg)	1,4		0,1		0,1		0,4	0,5	0,01
	Chrome (µg/kg)	50		39,8		19		27,4	27,4	67,7
	Cuivre (µg/kg)	15		17,5		11		10,9	13,7	18,9
	Mercure (µg/kg)	0,04		0,06		0,02		0,08	0,1	0,09
	Nickel (µg/kg)	25		28,2		22		20	21,9	34,7
	Plomb (µg/kg)	10		10,7		9		8,2	9	11,7
	Zinc (µg/kg)	54		81,6		34		39,9	45,4	66,8
	Somme 2 HAPs (µg/kg)	0		31		0		30	40	10
	Somme 14 HAPs (µg/kg)	70		254		36		220	120	190

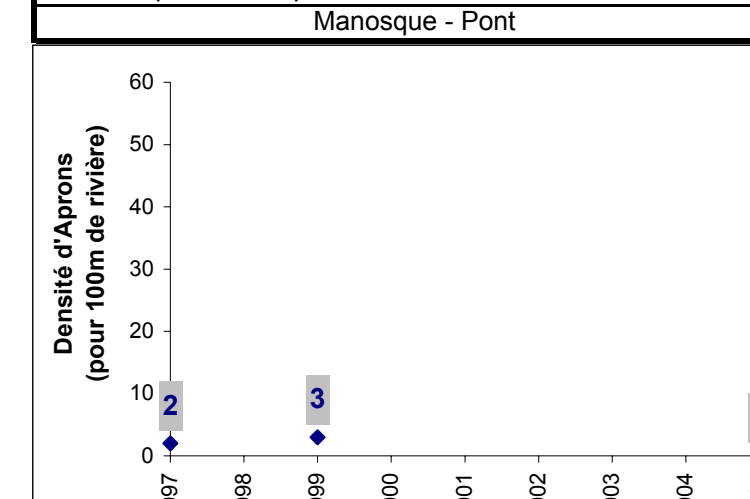
IBGN ⁽¹⁾ Station : 159800



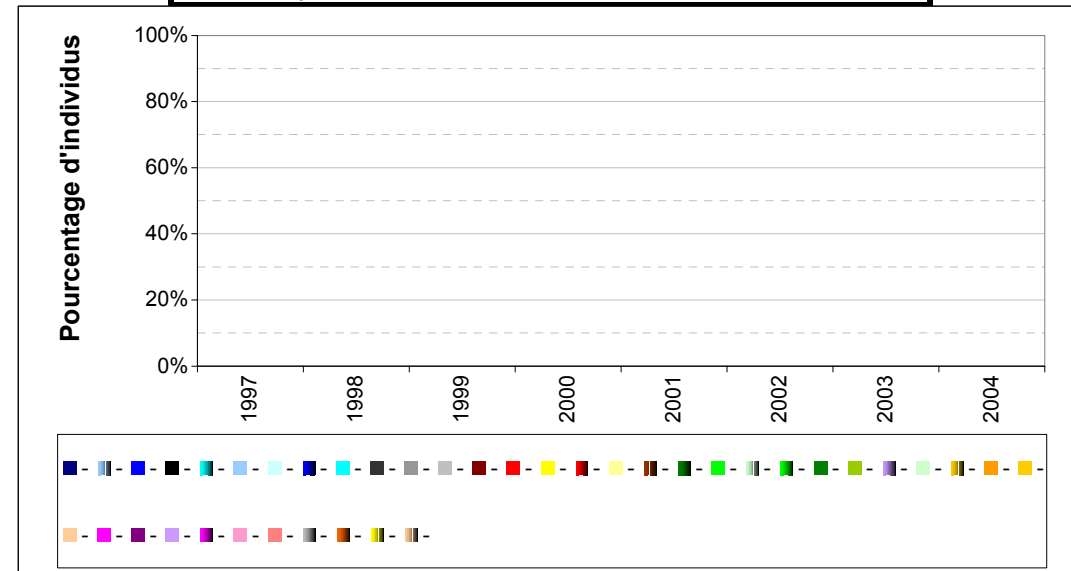
Traits biologiques ⁽²⁾ Station : 159800



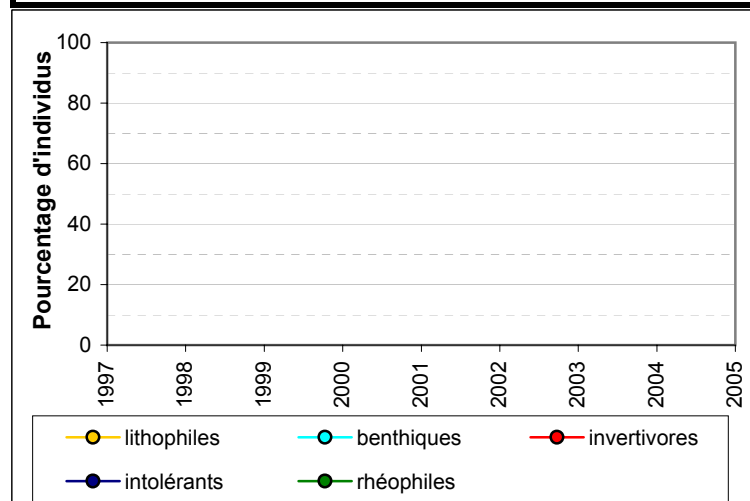
Population d'Aprons ⁽³⁾ Station : 213



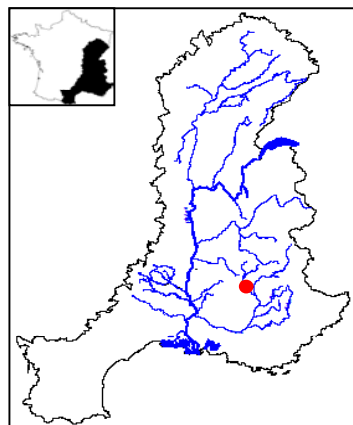
Peuplement Piscicole ⁽⁴⁾ Station : -



Guildes Piscicoles ⁽⁴⁾ Station : -



(1) Données Agence de l'Eau Rhône-Méditerranée et Corse (RNB)
(2) Données DIREN (RNB) - Estimation des % : Cemagref de Lyon
(3) Données Conseil Supérieur de la Pêche (Réseau Annuel Apron)
(4) Données Conseil Supérieur de la Pêche (RHP)



FICHE STATION

Réseau de mesure	Réseau National de Bassin (Agence de l'Eau Rhône-Méditerranée et Corse)
Cours d'eau	Buëch
Commune	Châteauneuf de Châbre
Code Station	156000

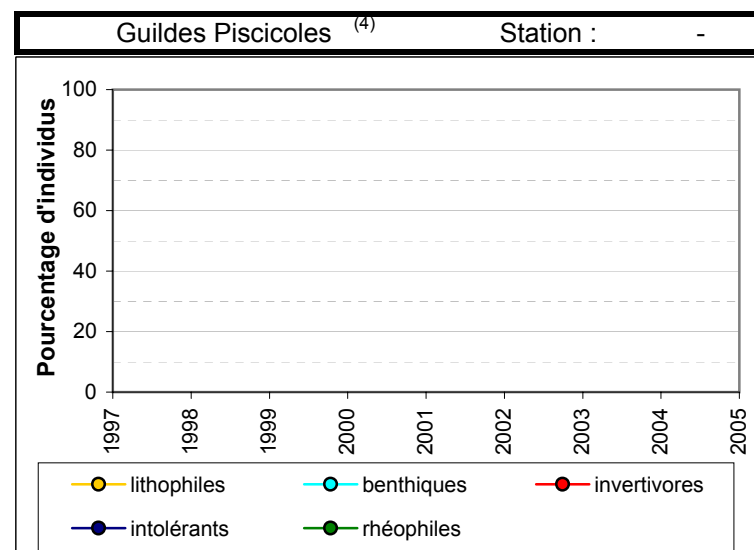
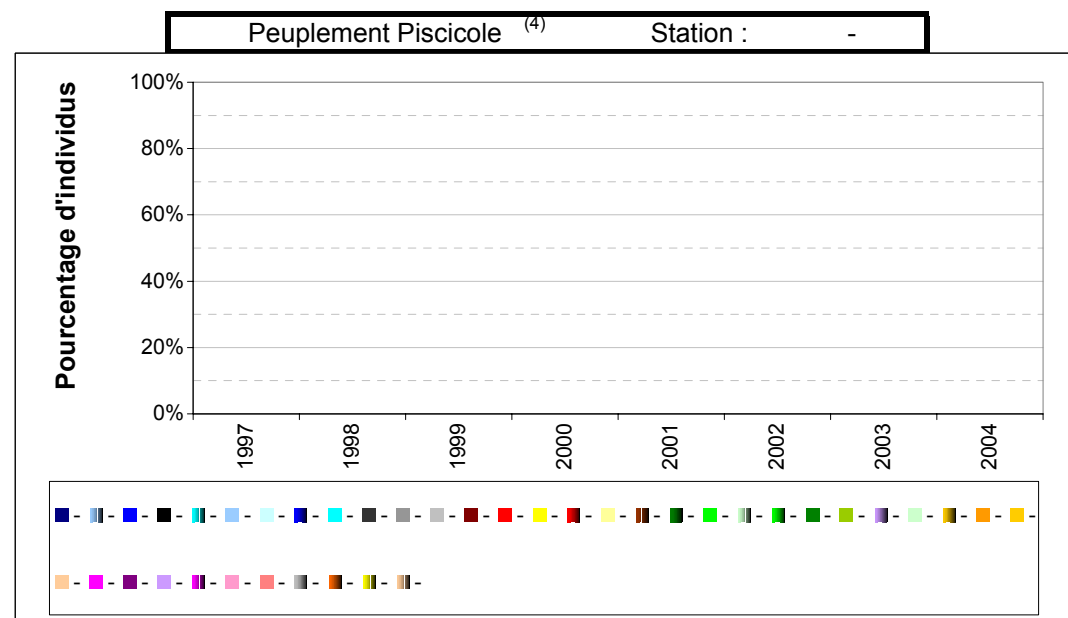
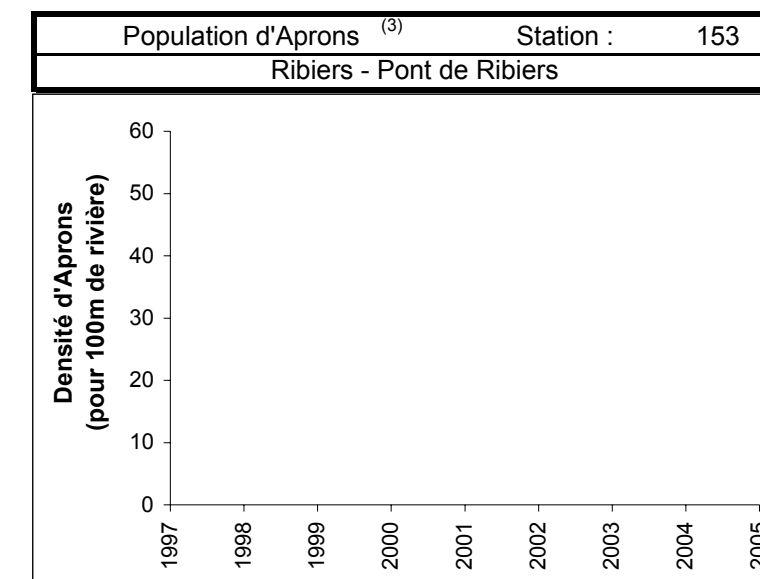
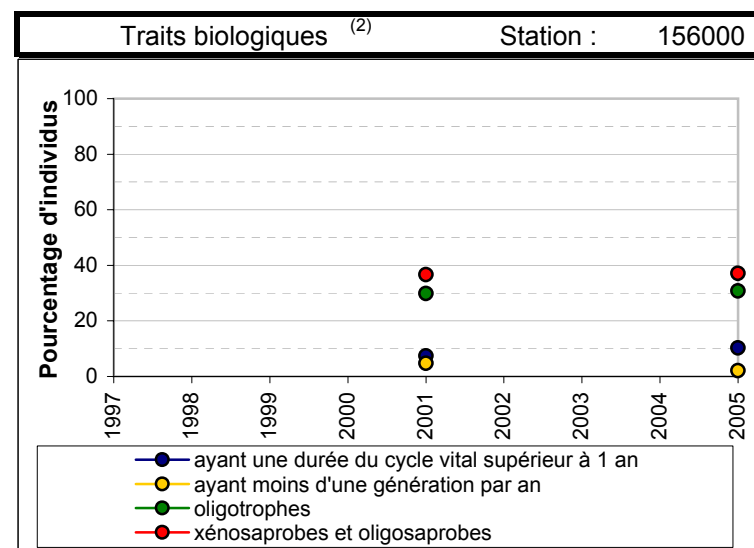
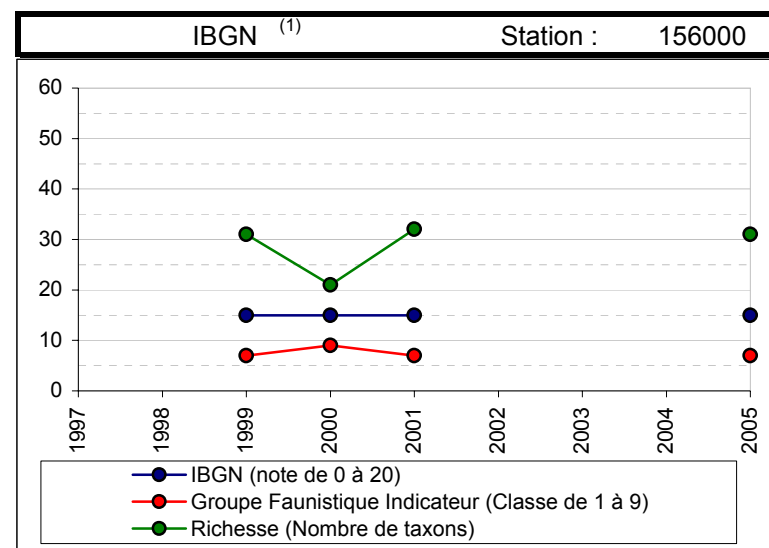
Coordonnées (Lambert II étendu) : X (en m) : 878479
Y (en m) : 1929014

Cours d'eau	Buëch
Commune	Chateaufort de Châbre
Code Station RNB	156000

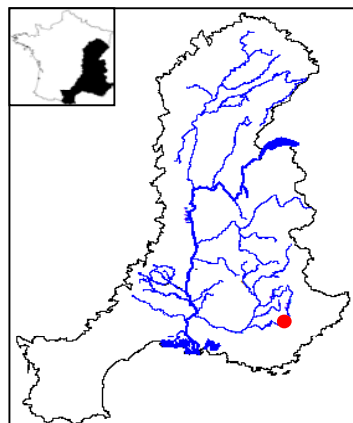
Coordonnées (LAMBERT II étendu)	X	878479
	Y	1929014

Données de Qualité de l'Eau ⁽¹⁾ Station : 156000

	Valeurs annuelles maximales	1997	1998	1999	2000	2001	2002	2003	2004	2005
Mesuré dans l'eau	Conductivité (µSiemens / cm)		593	559	551	660	613	564	617	605
	DBO ₅ (mg/L O ₂)		4,6	6,4	2,5	2	2,5	3	1	2,1
	MES (mg/L)		1300	30	5	36	890	8	13	267
	Dureté (° Français)		25,7	28,2	20,9	23,5	22,6		22,5	19,4
	Ammonium (mg/L NH ₄)		0,29	0,07	0,1	0,1	0,05	0,1	0,05	0,05
	Nitrites (mg/L NO ₂)		0,07	0,06	0,03	0,07	0,02	0,02	0,04	0,02
	Nitrates (mg/L NO ₃)		6,2	4	3,2	4,8	3,4	4,3	3,8	6,3
	Phosphates (mg/L PO ₄)		0,15	0,08	0,12	0,1	0,05	0,1	0,03	0,03
Mesuré dans le sédiment	Arsenic (µg/kg)		0,5	8	5	5	7	4,8	8,4	5,4
	Cadmium (µg/kg)		1,8	0,1	0,1	0,2	0,1	0,4	1,9	0,6
	Chrome (µg/kg)		61	44,6	8	7	16,4	10,7	48,3	55,3
	Cuivre (µg/kg)		13	15,8	8	78	16,2	6,6	15,2	17,8
	Mercure (µg/kg)		0,06	0,11	0,01	0,02	0,02	0,02	0,02	0,03
	Nickel (µg/kg)		36	39,6	14	21	33	15	39,5	37,3
	Plomb (µg/kg)		13	17,4	19	8	12,7	8,8	12,4	17,2
	Zinc (µg/kg)		63	54,5	30	35	61,2	38	77,5	75,1
	Somme 2 HAPs (µg/kg)		30	30	117	30	38	30	30	43
	Somme 14 HAPs (µg/kg)		460	546	833	460	580	460	540	523



(1) Données Agence de l'Eau Rhône-Méditerranée et Corse (RNB)
(2) Données DIREN (RNB) - Estimation des % : Cemagref de Lyon
(3) Données Conseil Supérieur de la Pêche (Réseau Annuel Apron)
(4) Données Conseil Supérieur de la Pêche (RHP)



FICHE STATION

Réseau de mesure	Réseau National de Bassin (Agence de l'Eau Rhône-Méditerranée et Corse)
Cours d'eau	Verdon
Commune	Castellane
Code Station	160500

Coordonnées (Lambert II étendu) : X (en m) : 930446
Y (en m) : 1874692

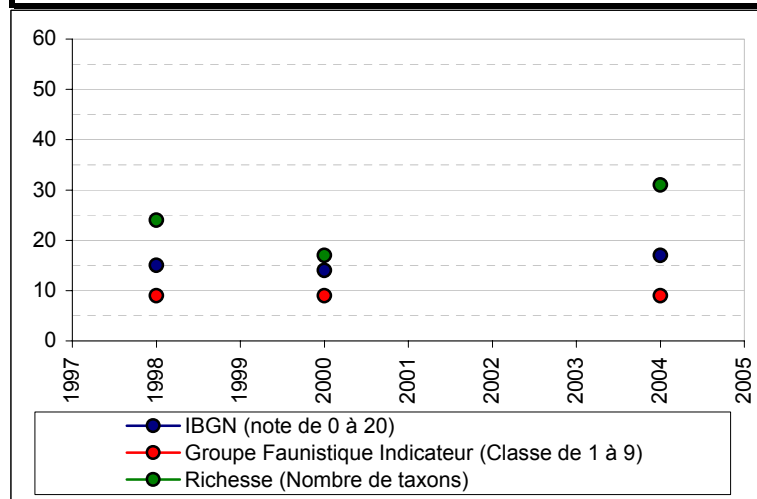
Cours d'eau	Verdon
Commune	Castellane
Code Station RNB	160500

Coordonnées (LAMBERT II étendu)	X	930446
	Y	1874692

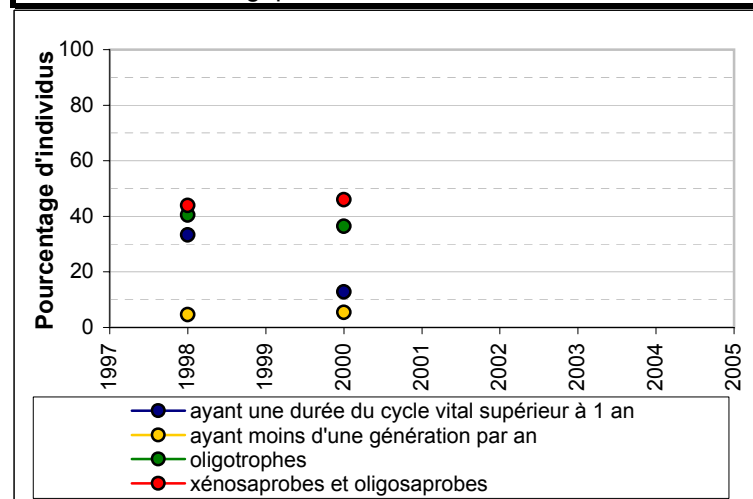
Données de Qualité de l'Eau ⁽¹⁾ Station : 160500

		Valeurs annuelles maximales	1997	1998	1999	2000	2001	2002	2003	2004	2005
Mesuré dans l'eau	Conductivité (µSiemens / cm)			780		768		604		660	
	DBO ₅ (mg/L O ₂)			2,4		2		2,5		1	
	MES (mg/L)			7,6		35		210		15	
	Dureté (° Français)			26,7		21,8		15,5		23,8	
	Ammonium (mg/L NH ₄)			0,02		0,07		0,02		0,08	
	Nitrites (mg/L NO ₂)			0,01		0,02		0,02		0,02	
	Nitrates (mg/L NO ₃)			1,7		1		1		1,4	
	Phosphates (mg/L PO ₄)			0,01		0,1		0,05		0,03	
Mesuré dans le sédiment	Arsenic (µg/kg)			0,5		6		5,5		4,1	
	Cadmium (µg/kg)			0,1		0,1		0,1		0,3	
	Chrome (µg/kg)			18		8		9		5,3	
	Cuivre (µg/kg)			8		11		10		6,7	
	Mercure (µg/kg)			0,03		0,05		0,02		0,04	
	Nickel (µg/kg)			11		31		19,3		11	
	Plomb (µg/kg)			7		8		5,7		6,5	
	Zinc (µg/kg)			37		25		33,1		28,8	
	Somme 2 HAPs (µg/kg)			40		34		34		140	
	Somme 14 HAPs (µg/kg)			490		513		500		1290	

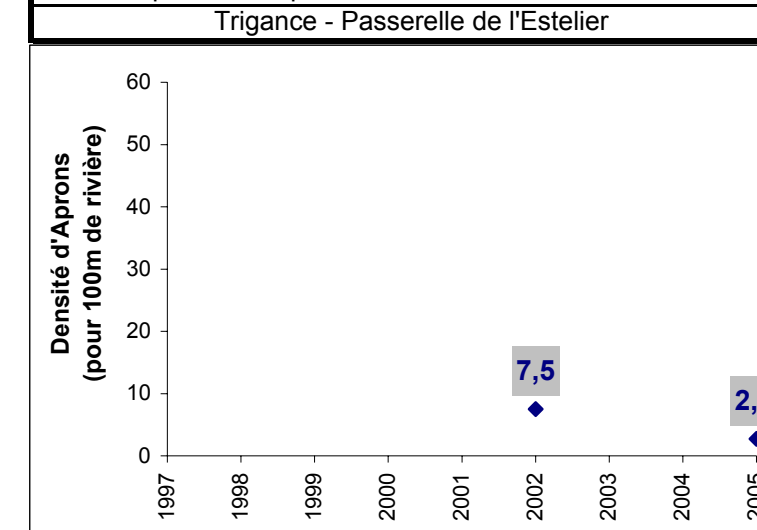
IBGN ⁽¹⁾ Station : 160500



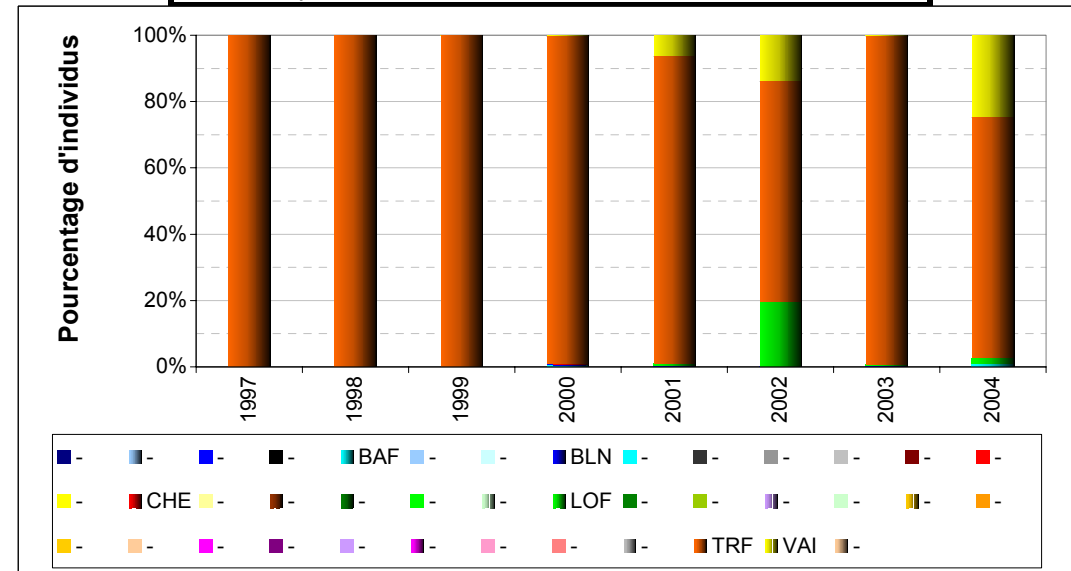
Traits biologiques ⁽²⁾ Station : 160500



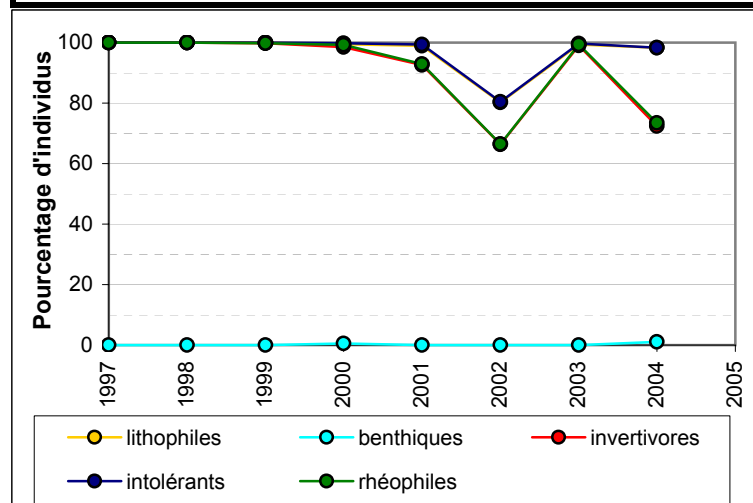
Population d'Aprons ⁽³⁾ Station : 191



Peuplement Piscicole ⁽⁴⁾ Station : 06040080



Guides Piscicoles ⁽⁴⁾ Station : 06040080



(1) Données Agence de l'Eau Rhône-Méditerranée et Corse (RNB)
(2) Données DIREN (RNB) - Estimation des % : Cemagref de Lyon
(3) Données Conseil Supérieur de la Pêche (Réseau Annuel Apron)
(4) Données Conseil Supérieur de la Pêche (RHP)